

# Starkregen und Hochwassergefahr im Landkreis Bergstraße



**GEWÄSSERVERBAND**  
Bergstraße

An der Weschnitz 1  
64653 Lorsch  
0 62 51 / 5 24 85

[info@gewaesserverband-bergstrasse.de](mailto:info@gewaesserverband-bergstrasse.de)  
[www.gewaesserverband-bergstrasse.de](http://www.gewaesserverband-bergstrasse.de)

# Starkregen und Hochwassergefahr im Landkreis Bergstraße

## Sachstand 2024:

- Vorhandener Hochwasserschutz
- Starkregengefahr + Warnung
- Hochwassergefahr + Warnung
- Vorsorge

# Landkreis Bergstraße (West)

Gernsheim (Kreis GG)  
1,2 m³/s

**PW Gernsheim**  
Gernsheim

## Lauter-Winkelbach

L ca. 43 km, EZG ca. 118 km², Δh ~ 400 m

V HRB'en ~ 250.000 m³

HRB Aspenlache  
36.000 m³

Zwingenberg

Reichenbach

HRB Reichenbach  
104.000 m³

HRB Hähnerwiesen  
110.000 m³

Bensheim

SF Schönberg  
4.000 m³

Lindenfels

# Hochwasserschutzanlagen im Landkreis Bergstraße

Krumbach  
100.000 m³

HRB Steinbach  
44.000 m³

Polder L.6  
3.600.000 m³

Laudenbach

Hemsbach

Sulzbach

Weinheim

HRB (6) RIMBACH II  
V ~ 100.000 m³

HRB Rimbach  
53.000 m³

HRB Mörlenbach  
162.000 m³

Viernheim

## Weschnitz

L ca. 59 km,

EZG ca. 430 km²

Δh ~ 370 m

V HRB'en Oberlauf ~ 750.000 m³

V HRB'en gesamt ~ 4,5 Mio. m³

Rhein

Lampertheim

Mannheim

Ludwigshafen

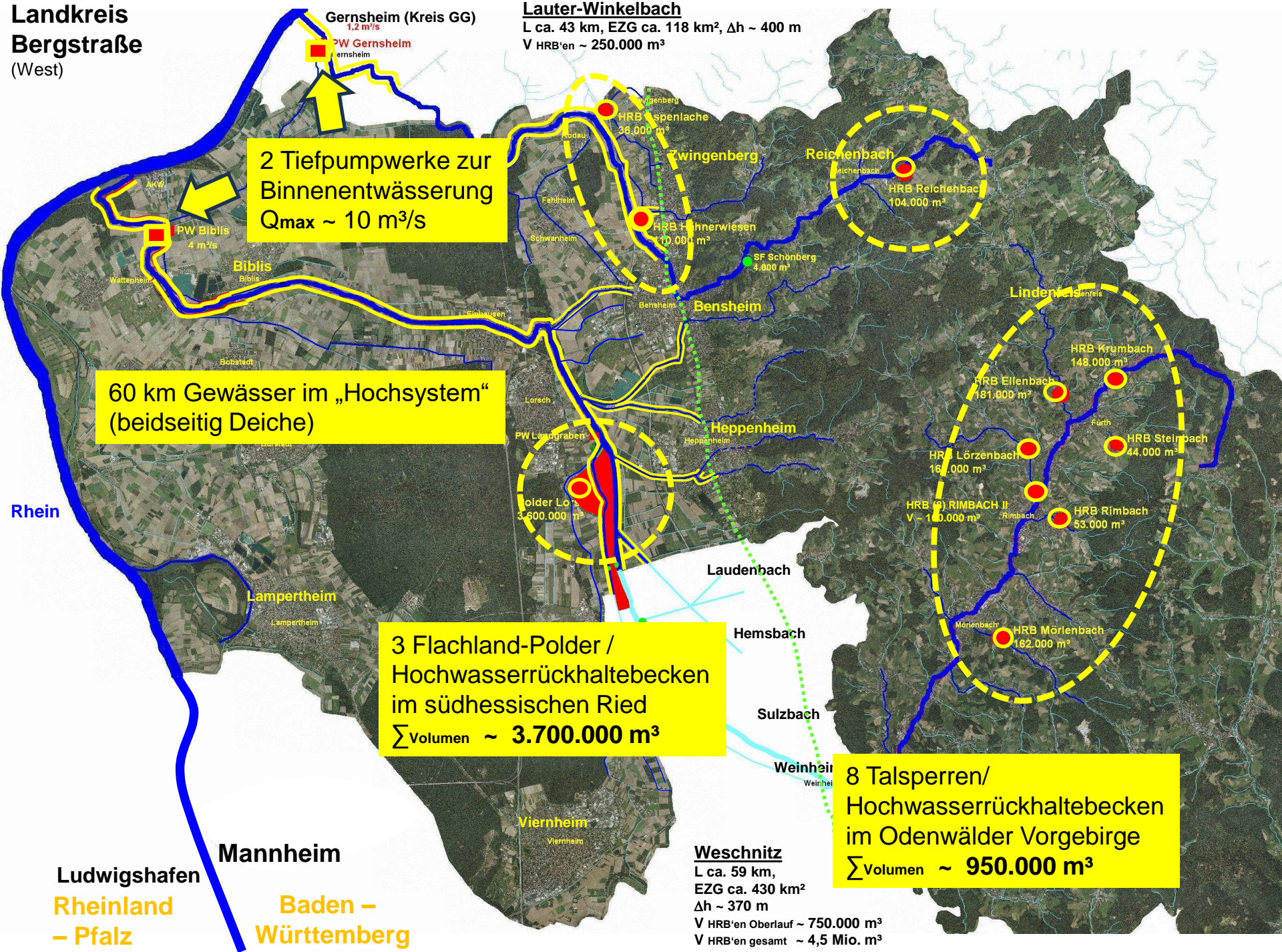
Rheinland

- Pfalz

Baden -

Württemberg

# Landkreis Bergstraße (West)



Gernsheim (Kreis GG)  
1,2 m³/s

PW Gernsheim  
Gernsheim

## Lauter-Winkelbach

L ca. 43 km, EZG ca. 118 km², Δh ~ 400 m  
V HRB'en ~ 250.000 m³

2 Tiefpumpwerke zur  
Binnenentwässerung  
Q<sub>max</sub> ~ 10 m³/s

60 km Gewässer im „Hochsystem“  
(beidseitig Deiche)

3 Flachland-Polder /  
Hochwasserrückhaltebecken  
im südhessischen Ried  
Σ Volumen ~ 3.700.000 m³

8 Talsperren/  
Hochwasserrückhaltebecken  
im Odenwälder Vorgebirge  
Σ Volumen ~ 950.000 m³

## Weschnitz

L ca. 59 km,  
EZG ca. 430 km²  
Δh ~ 370 m  
V HRB'en Oberlauf ~ 750.000 m³  
V HRB'en gesamt ~ 4,5 Mio. m³

Ludwigshafen

Rheinland  
– Pfalz

Mannheim

Baden –  
Württemberg

Viernheim  
Viernheim

Laudenbach

Hemsbach

Sulzbach

Weinheim  
Weinheim

Lindenberg  
Lindenberg

Bensheim  
Bensheim

Heppenheim  
Heppenheim

Lampertheim  
Lampertheim

Reichenbach  
Reichenbach

Zwingenberg  
Zwingenberg

Biblis  
Biblis

PW Biblis  
4 m³/s

Lorsch  
Lorsch

PW Landgraben  
3.600.000 m³

HRB Spenslache  
36.000 m³

HRB Föhnerwiesen  
10.000 m³

HRB Reichenbach  
104.000 m³

SF Schönberg  
4.000 m³

HRB Krumbach  
148.000 m³

HRB Eilenbach  
181.000 m³

HRB Steinbach  
44.000 m³

HRB Lörzenbach  
161.000 m³

HRB (2) RIMBACH II  
V ~ 100.000 m³

HRB Rimbach  
53.000 m³

HRB Mörlenbach  
162.000 m³

AKW

Walterheim

Bobstadt

Carlsdorf

Waldbrunn

Waldbrunn

Waldbrunn

Waldbrunn

Waldbrunn

Waldbrunn

Waldbrunn

Waldbrunn

Waldbrunn

Waldbrunn

Waldbrunn

Waldbrunn

Waldbrunn

Waldbrunn

Waldbrunn

Waldbrunn

Waldbrunn

Waldbrunn

Waldbrunn

Waldbrunn

Waldbrunn

Waldbrunn

Waldbrunn

Waldbrunn

Waldbrunn

Waldbrunn

Waldbrunn

Waldbrunn

Waldbrunn

Waldbrunn

Waldbrunn

Waldbrunn

Waldbrunn

Waldbrunn

Waldbrunn

Waldbrunn

Waldbrunn

Waldbrunn

Waldbrunn

Waldbrunn

Waldbrunn

Waldbrunn

Waldbrunn

Waldbrunn

Waldbrunn

Waldbrunn

Waldbrunn

Waldbrunn

Waldbrunn

Waldbrunn

Waldbrunn

Waldbrunn

Waldbrunn

Waldbrunn

Waldbrunn

Waldbrunn

Waldbrunn

Waldbrunn

Waldbrunn

Waldbrunn

Waldbrunn

Waldbrunn

Waldbrunn

Waldbrunn

Waldbrunn

Waldbrunn

Waldbrunn

Waldbrunn

Waldbrunn

Waldbrunn

Waldbrunn

Waldbrunn

Waldbrunn

Waldbrunn

Waldbrunn

Waldbrunn

Waldbrunn

Waldbrunn

Waldbrunn

Waldbrunn

Waldbrunn

Waldbrunn

Waldbrunn

Waldbrunn

Waldbrunn

Waldbrunn

Waldbrunn

Waldbrunn

Waldbrunn

Waldbrunn

Waldbrunn

Waldbrunn

Waldbrunn

Waldbrunn

Waldbrunn

Waldbrunn

Waldbrunn

Waldbrunn

Waldbrunn

Waldbrunn

Waldbrunn

Waldbrunn

Waldbrunn

Waldbrunn

Waldbrunn

Waldbrunn

Waldbrunn

Waldbrunn

Waldbrunn

Waldbrunn

Waldbrunn

Waldbrunn

Waldbrunn

Waldbrunn

Waldbrunn

Waldbrunn

Waldbrunn

Waldbrunn

Waldbrunn

Waldbrunn

Waldbrunn

Waldbrunn

Waldbrunn

Waldbrunn

Waldbrunn

Waldbrunn

Waldbrunn

Waldbrunn

Waldbrunn

Waldbrunn

Waldbrunn

Waldbrunn

Waldbrunn

Waldbrunn

Waldbrunn

Waldbrunn

Waldbrunn

Waldbrunn

Waldbrunn

Waldbrunn

Waldbrunn

Waldbrunn

Waldbrunn

Waldbrunn

Waldbrunn

Waldbrunn

Waldbrunn

Waldbrunn

Waldbrunn

Waldbrunn

Waldbrunn

Waldbrunn

Waldbrunn

Waldbrunn

Waldbrunn

Waldbrunn

Waldbrunn

Waldbrunn

Waldbrunn

Waldbrunn

Waldbrunn

Waldbrunn

Waldbrunn

Waldbrunn

Waldbrunn

Waldbrunn

Waldbrunn

Waldbrunn

Waldbrunn

Waldbrunn

Waldbrunn

Waldbrunn

Waldbrunn

Waldbrunn

Waldbrunn

Waldbrunn

Waldbrunn

Waldbrunn

Waldbrunn

Waldbrunn

Waldbrunn

Waldbrunn

Waldbrunn

Waldbrunn

Waldbrunn

Waldbrunn

Waldbrunn

Waldbrunn

Waldbrunn

Waldbrunn

Waldbrunn

Waldbrunn

Waldbrunn

Waldbrunn

Waldbrunn

Waldbrunn

Waldbrunn

Waldbrunn

Waldbrunn

Waldbrunn

Waldbrunn

Waldbrunn

Waldbrunn

Waldbrunn

Waldbrunn

Waldbrunn

Waldbrunn

Waldbrunn

Waldbrunn

Waldbrunn

Waldbrunn

Waldbrunn

Waldbrunn

Waldbrunn

Waldbrunn

Waldbrunn

Waldbrunn

Waldbrunn

Waldbrunn

Waldbrunn

Waldbrunn

Waldbrunn

Waldbrunn

Waldbrunn

Waldbrunn

Waldbrunn

Waldbrunn

Waldbrunn

Waldbrunn

Waldbrunn

Waldbrunn

Waldbrunn

Waldbrunn

Waldbrunn

Waldbrunn

Waldbrunn

Waldbrunn

Waldbrunn

Waldbrunn

Waldbrunn

Waldbrunn

Waldbrunn

Waldbrunn

Waldbrunn

Waldbrunn

Waldbrunn

Waldbrunn

Waldbrunn

Waldbrunn

Waldbrunn

Waldbrunn

Waldbrunn

Waldbrunn

Waldbrunn

Waldbrunn

Waldbrunn

Waldbrunn

Waldbrunn

Waldbrunn

Waldbrunn

Waldbrunn

Waldbrunn

Waldbrunn

Waldbrunn

Waldbrunn

Waldbrunn

Waldbrunn

Waldbrunn

Waldbrunn

Waldbrunn

Waldbrunn

Waldbrunn

31.05.2013 , HRB Ellenbach, Anstau Freitag vormittags



A photograph showing a man in a white t-shirt and dark shorts walking barefoot on a narrow wooden walkway. The walkway is built over a massive, turbulent flow of brown floodwater that is cascading down a concrete structure. The man is carrying a pair of shoes in his hands. The background shows a brick wall and some buildings.

# Starkregen

## Starkregengefahrenkarten (SRGK)

## Definition Starkregen:

25 l/m <sup>2</sup>	in 1 h		Starkregen	ca. 1 – jährlich
35 l/m <sup>2</sup>	in 6 h		Starkregen	ca. 1 – jährlich
> 50 l/m <sup>2</sup>	in 1 h	extremer	Starkregen	ca. 100 – jährlich
75 l/m <sup>2</sup>	in 24 h		Dauerregen	
>110 l/m <sup>2</sup>	in 24 h	extremer	Dauerregen	

Jahresniederschlag in der Region zw. 700 l/m<sup>2</sup> (Ried) und 1.100 l/m<sup>2</sup> (Odenwald)

Anhalts- und Erfahrungswert für Wetterprognosen und eine daraus abzuleitende Hochwassergefahr im Kr. Bergstraße, ungeachtet vieler Begleitfaktoren wie Temperatur, Bodenaufnahmevermögen, Topografie, Vegetationsstand usw.:

bis 20 l/m<sup>2</sup> in 24 h länger anhaltender Regen, pitschnasse Böden, Gewässer gefüllt

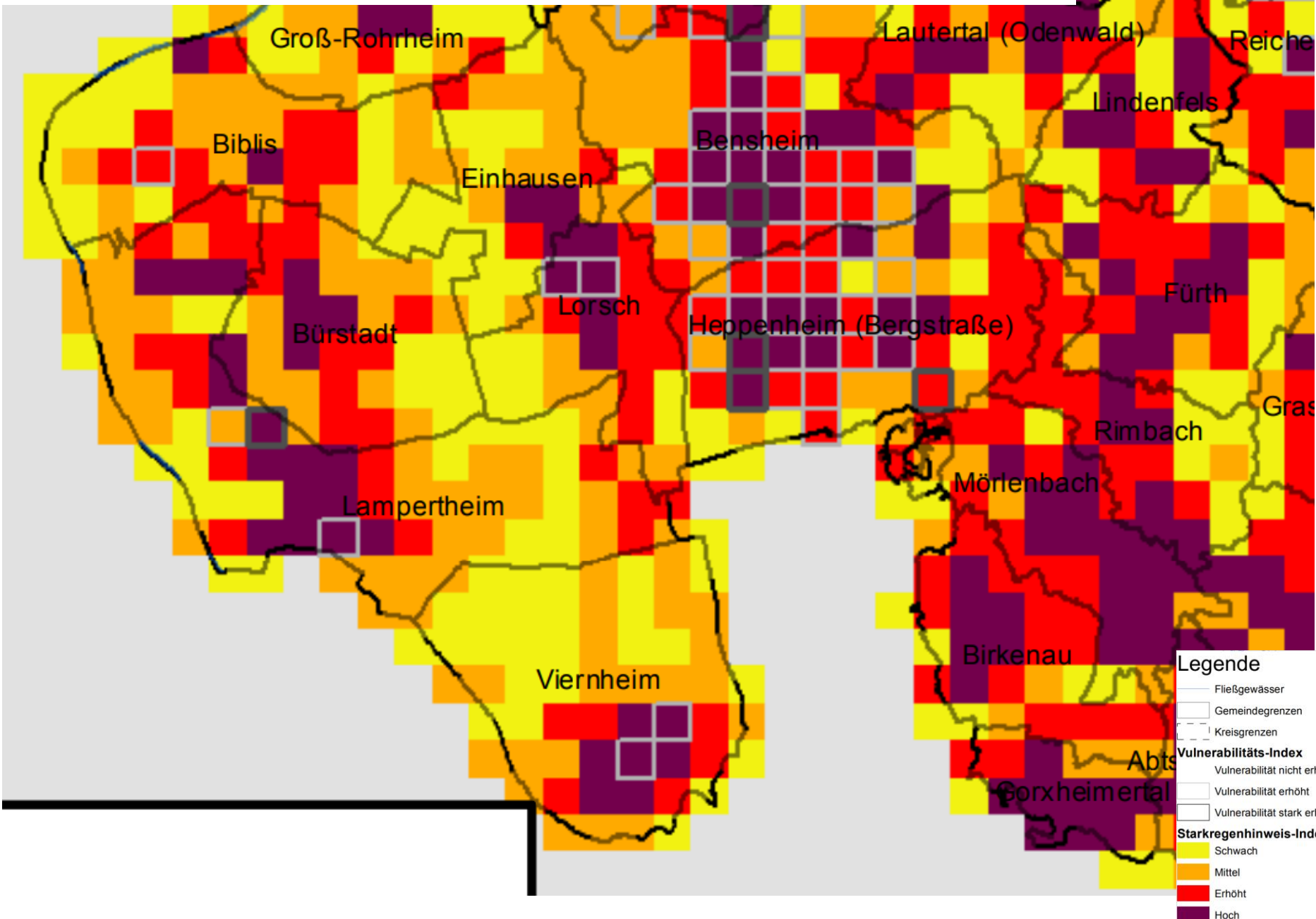
bis 40 l/m<sup>2</sup> in 24 h „Dauerregen“, voll gesättigte Böden, Gewässer bordvoll bis erste Ausuferungen (Tiefsysteme, i. d. R. ohne Schaden)

ab 40 l/m<sup>2</sup> in 24 h erste bordvolle Deiche (Überström-/Deichbruchgefahr), tiefliegende Gewässer laufen auch innerorts langsam über.

Im Mittel liegen die Prognosen für Niederschlagsmengen in der Region bei weniger als 25 l in 24 h.

# Starkregen-Hinweiskarte Hessen 2022 (Auszug Kreis Bergstraße)

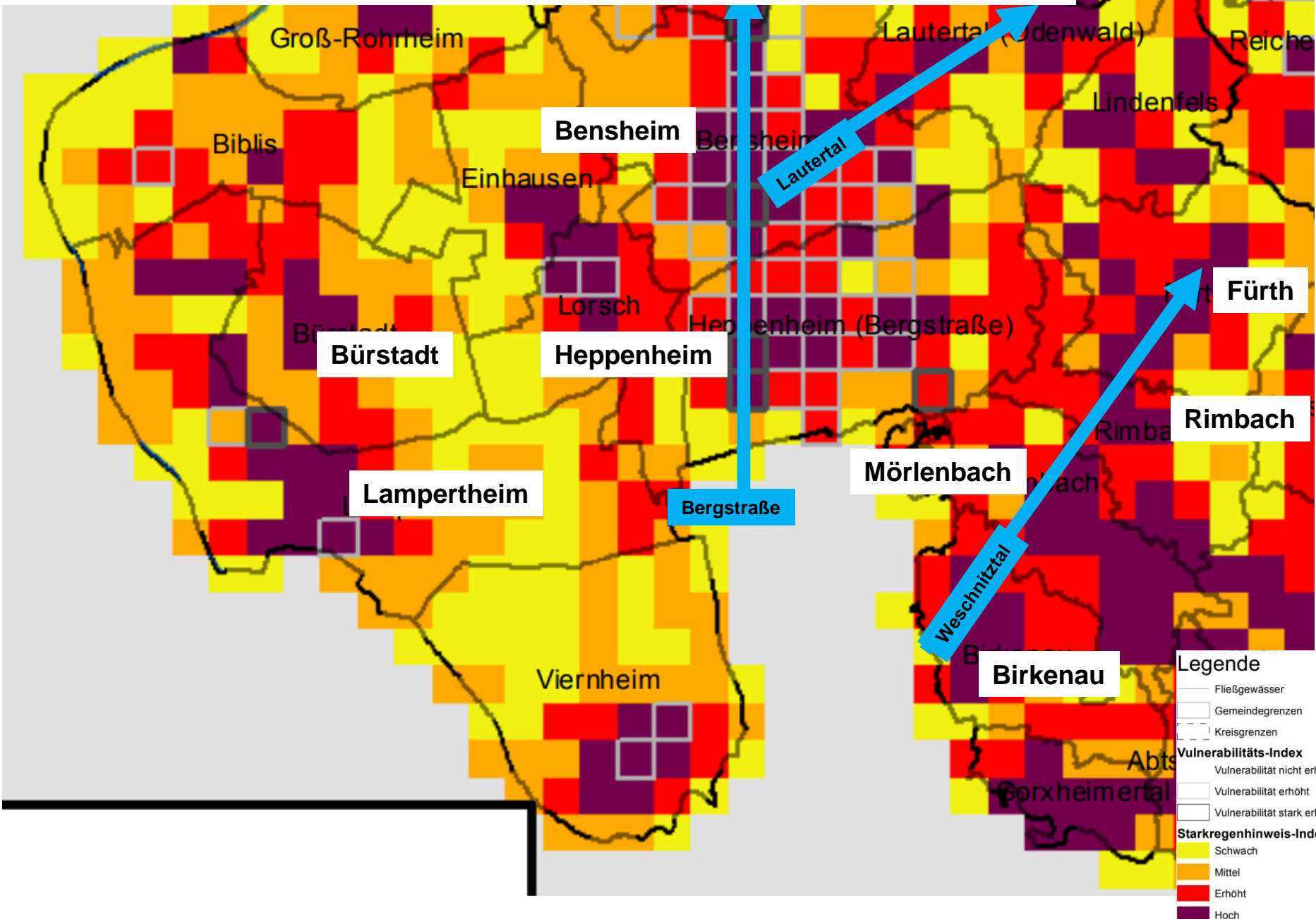
Darstellung „Vulnerabilität“





# Starkregen-Hinweiskarte Hessen 2022 (Auszug Kreis Bergstraße)

Darstellung „Vulnerabilität“

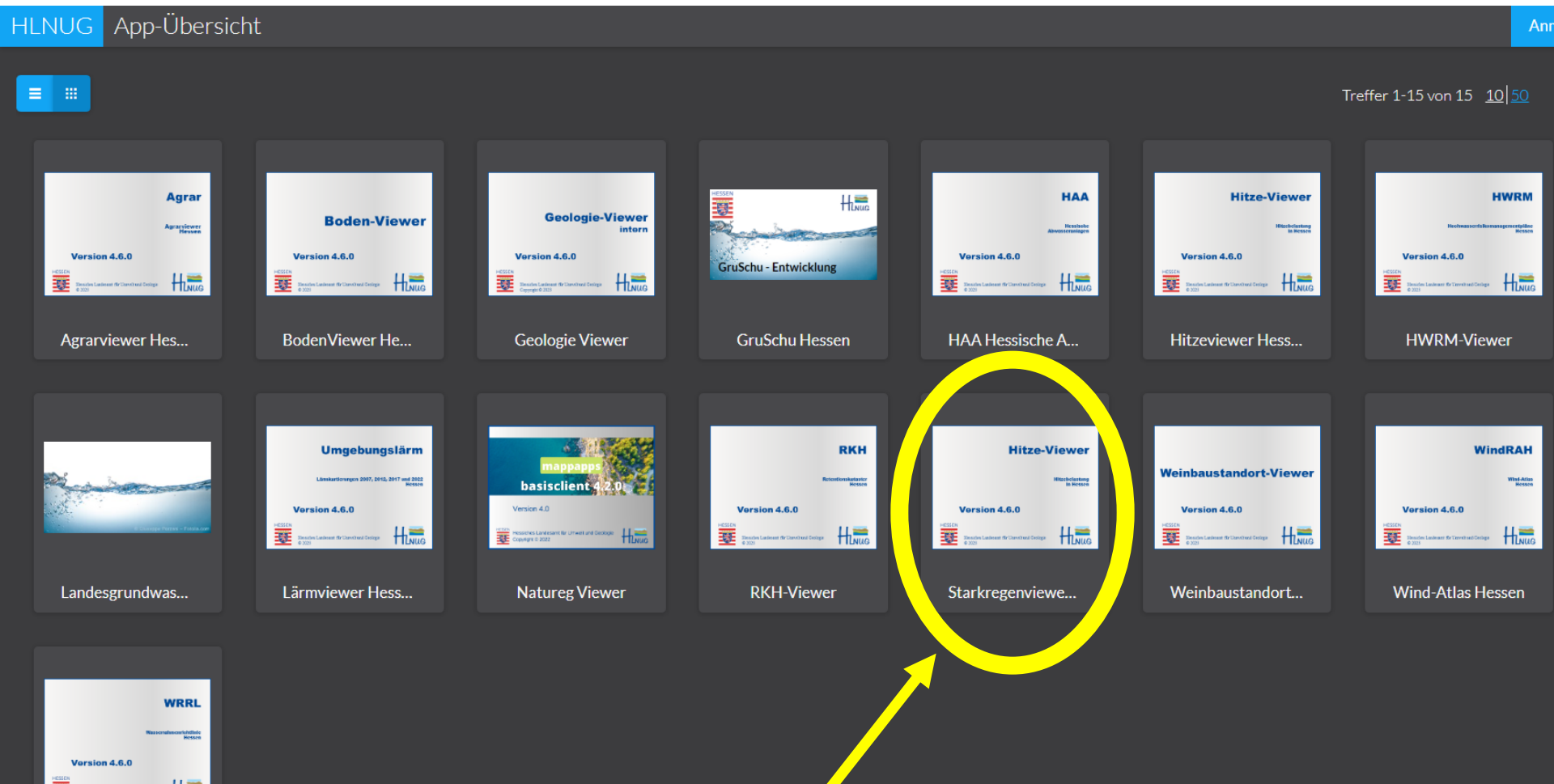




Heppenheim,  
Schwimmbad Sonderbach

am 07. August 2024

<https://umweltdaten.hessen.de/mapapps>



<https://umweltdaten.hessen.de/mapapps/resources/apps/starkregenviewer>

(Starkregen)

# <https://umweltdaten.hessen.de/mapapps/resources/apps/starkregenviewer>

HLNUG Starkregenviewer Hessen

Mörtenbach



## Karteninhalt

### Grundkarten

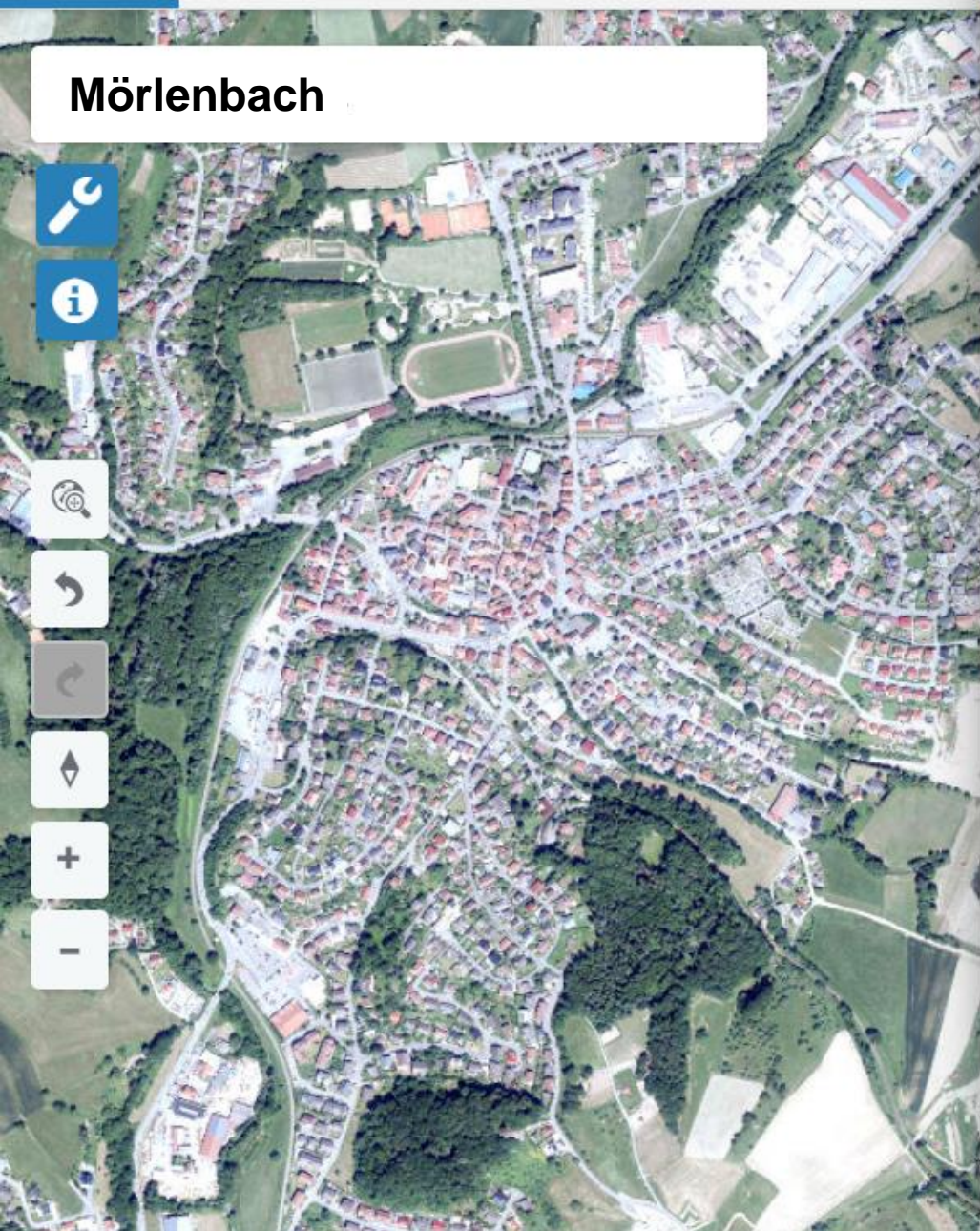
- Übersichtskarte
- Übersichtskarte+Schummerung
- Luftbilder

### Themenkarten

- Starkregen und Fließpfade Hessen
  - Starkregen-Hinweiskarte
    - Vulnerabilitätsindex
    - Starkregenhinweis-Index
  - Fließpfadkarten
    - Fließpfade
    - Fließpfade Puffer 20m
    - Gebäude
    - Fließrichtung Landwirtschaft
    - Hangneigung

# Mörtenbach

- 
- 
- 
- 
- 
- 
- 
- 



- Übersichtskarte
- Übersichtskarte+Schummerung
- Luftbilder

## Themenkarten

- Starkregen und Fließpfade Hessen
- Starkregen-Hinweiskarte
  - Vulnerabilitätsindex
  - Starkregenhinweis-Index
- Fließpfadkarten
  - Fließpfade
  - Fließpfade Puffer 20m
  - Gebäude
  - Fließrichtung Landwirtschaft
  - Hangneigung Landwirtschaft
  - Gemeinde

0.2 km

<https://umweltdaten.hessen.de/>

Mörtenbach ...



Rathaus

B 38



60 m



Übersichtskarte



Übersichtskarte+Schummerung



Luftbilder

Themenkarten



Starkregen und Fließpfade Hessen



Starkregen-Hinweiskarte



Vulnerabilitätsindex



Starkregenhinweis-Index



Fließpfadkarten



Fließpfade



Fließpfade Puffer 20m



Gebäude



Fließrichtung  
Landwirtschaft



Hangneigung  
Landwirtschaft



Gemeinde



Mörtenbach

Rathaus

B 38



60 m

<https://umweltdaten.hessen.de/>

- Übersichtskarte
- Übersichtskarte+Schummerung
- Luftbilder

Themenkarten

- Starkregen und Fließpfade Hessen
- Starkregen-Hinweiskarte
- Vulnerabilitätsindex
- Starkregenhinweis-Index
- Fließpfadkarten
  - Fließpfade
  - Fließpfade Puffer 20m
  - Gebäude
  - Fließrichtung Landwirtschaft
  - Hangneigung Landwirtschaft
  - Gemeinde



Mörtenbach



Rathaus

B 38



60 m



Übersichtskarte



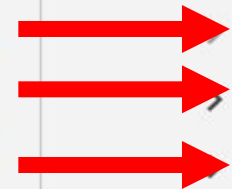
Übersichtskarte+Schummerung



Luftbilder

Themenkarten

- Starkregen und Fließpfade Hessen
- Starkregen-Hinweiskarte
  - Vulnerabilitätsindex
  - Starkregenhinweis-Index
- Fließpfadkarten
  - Fließpfade
  - Fließpfade Puffer 20m
  - Gebäude
  - Fließrichtung Landwirtschaft
  - Hangneigung Landwirtschaft
  - Gemeinde





Mörtenbach

Rathaus

B 38

60 m

<https://umweltdaten.hessen.de/>

Fließpfadkarten



Übersichtskarte

Fließpfade Puffer 20m



Übersichtskarte

Gebäude



Luftbilder

- außerhalb des Gefährdungsbereichs
- innerhalb des Gefährdungsbereichs (15m)
- innerhalb des Gefährdungsbereichs (10m)
- innerhalb des Gefährdungsbereichs (5m)

Themenkarten



Starkregen und Fließpfade Hessen



Starkregen-Hinweiskarte



Vulnerabilitätsindex



Starkregenhinweis-Index



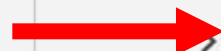
Fließpfadkarten



Fließpfade



Fließpfade Puffer 20m



Gebäude



Fließrichtung  
Landwirtschaft



Hangneigung  
Landwirtschaft



Gemeinde

**Auszug Starkregengefahrenkarte /  
SRGK Reichenbach (KMB, 2023)**

**Lokale SRGK**

[https://www.kmb-bensheim.de/abwasser/  
starkregengefahrenkarte/](https://www.kmb-bensheim.de/abwasser/starkregengefahrenkarte/)



# Auszug Starkregengefahrenkarte / SRGK Reichenbach (KMB, 2023)

<https://www.kmb-bensheim.de/abwasser/starkregengefahrenkarte/>



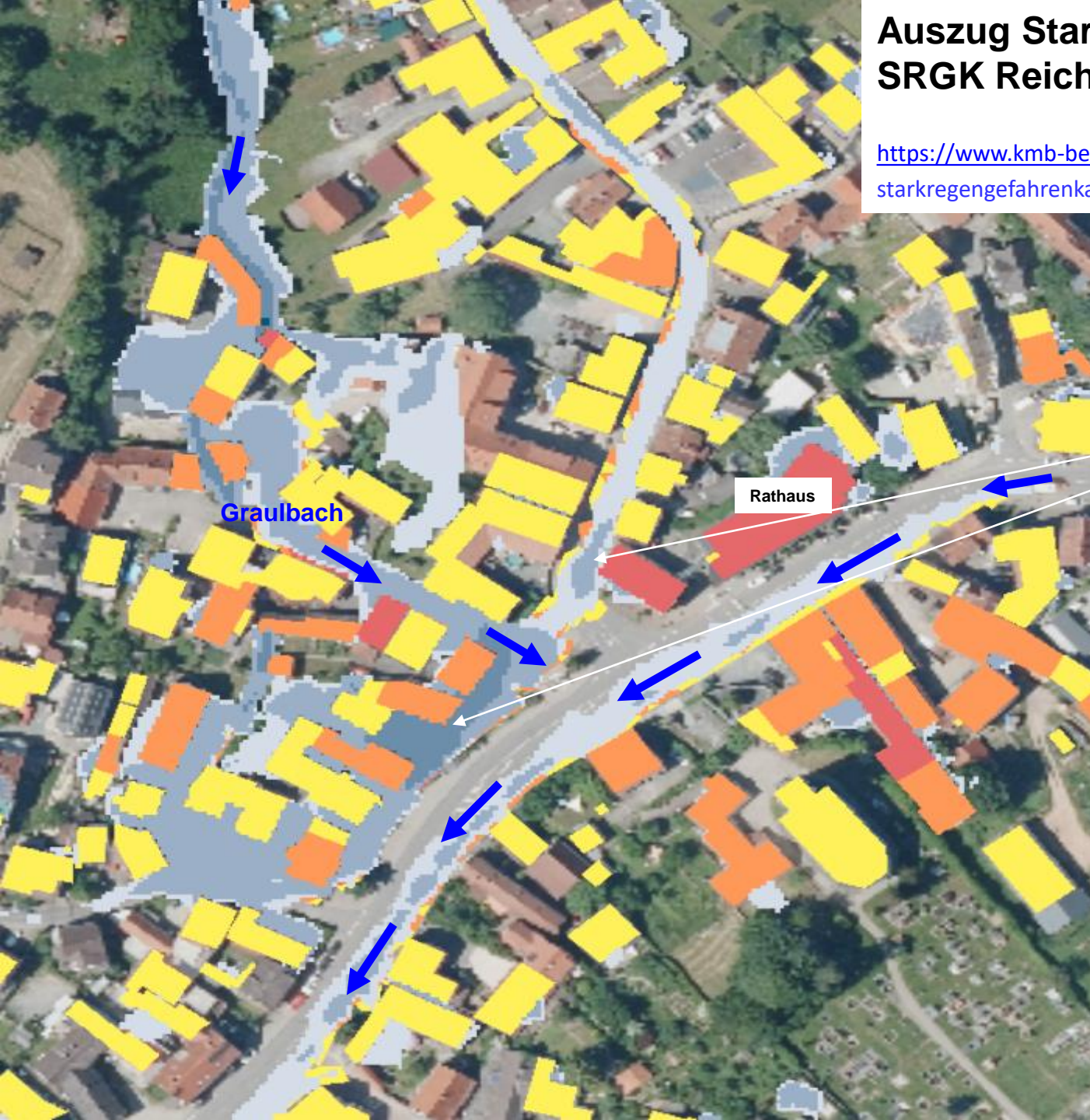
Graulbach

Rathaus

Lauter

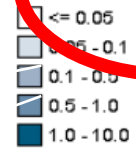
# Auszug Starkregengefahrenkarte / SRGK Reichenbach (KMB, 2023)

<https://www.kmb-bensheim.de/abwasser/starkregengefahrenkarte/>

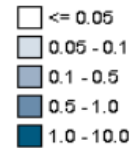


## Starkregengefahrenkarte

Wassertiefen Bensheim, Lautertal, Einhausen 30a/45min



Wassertiefen Biblis 30a/45min



Risikokarte Gebäude



Risikokarte Verkehrsflächen



Luftbilder

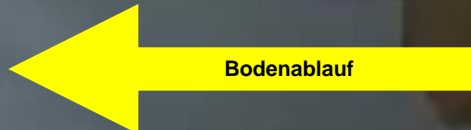
DOP20 rgb

no legend available

he\_dop20\_rgb

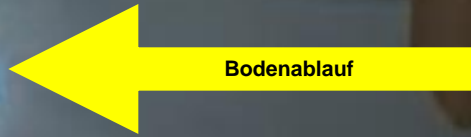
**Bei Unterkellerung (Souterrain):  
Gefahr durch Kanal – Rückstau**  
(WC, Dusche, Waschbecken, Bodenablauf)

STADT  MÜNSTER  
TIEFBAUAMT

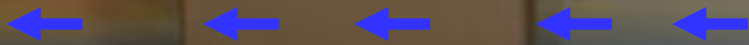


**Bei Unterkellerung (Souterrain):  
Gefahr durch Kanal – Rückstau**  
(WC, Dusche, Waschbecken, Bodenablauf)

STADT MÜNSTER  
TIEFBAUAMT



Bodenablauf



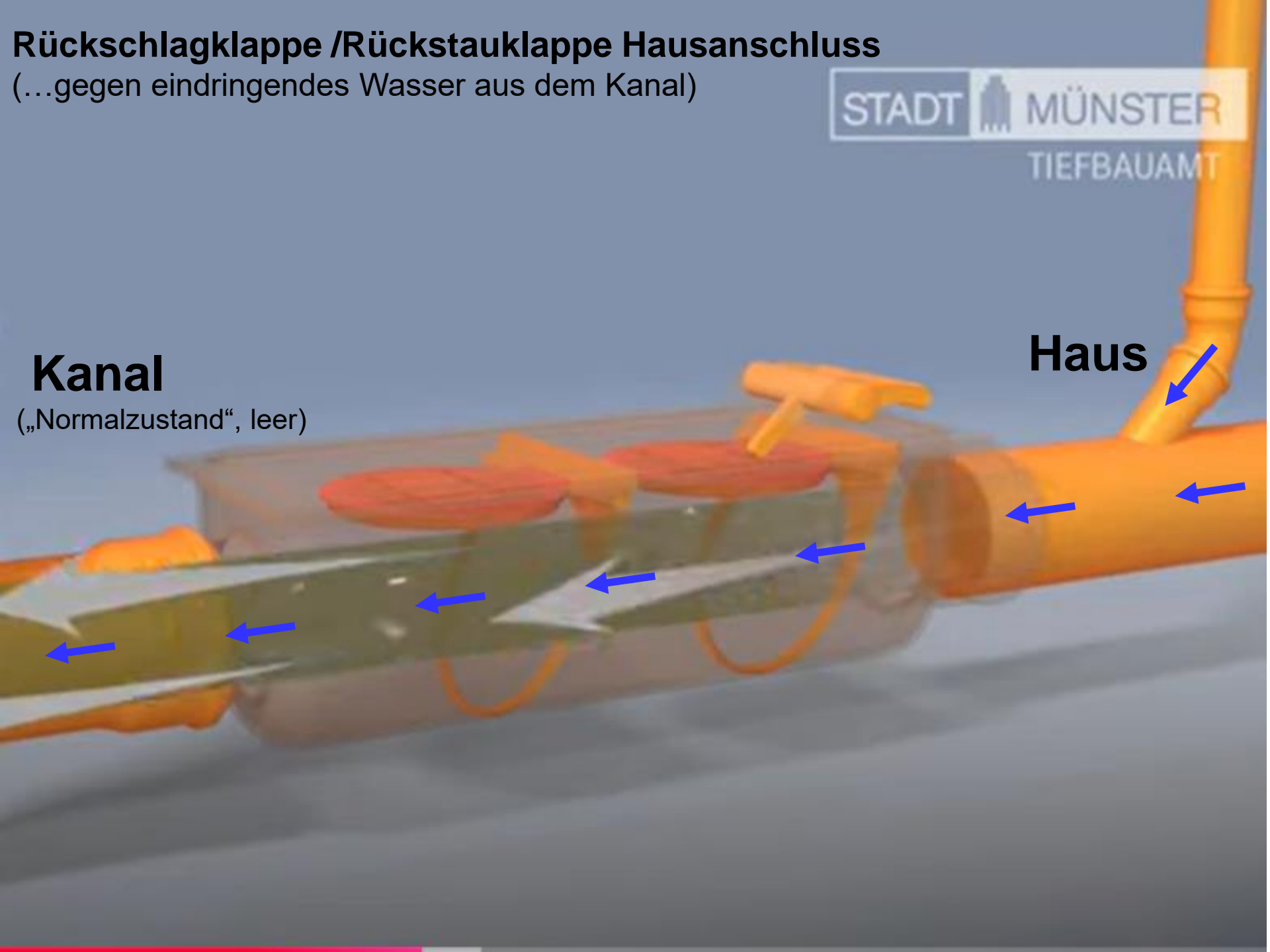
# Rückschlagklappe / Rückstauklappe Hausanschluss

(...gegen eindringendes Wasser aus dem Kanal)

**Kanal**

(„Normalzustand“, leer)

**Haus**

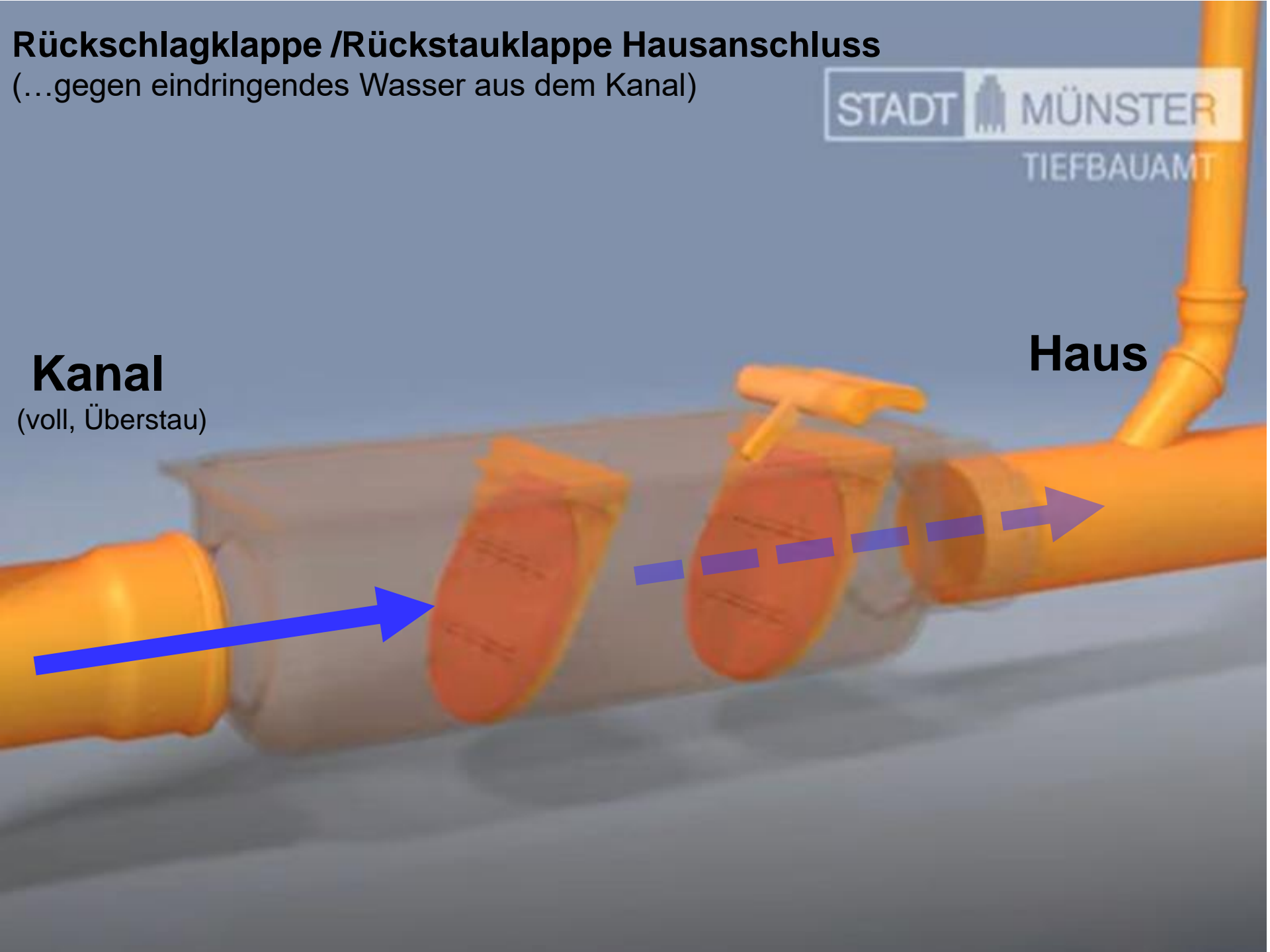


# Rückschlagklappe / Rückstauklappe Hausanschluss

(...gegen eindringendes Wasser aus dem Kanal)

**Kanal**  
(voll, Überstau)

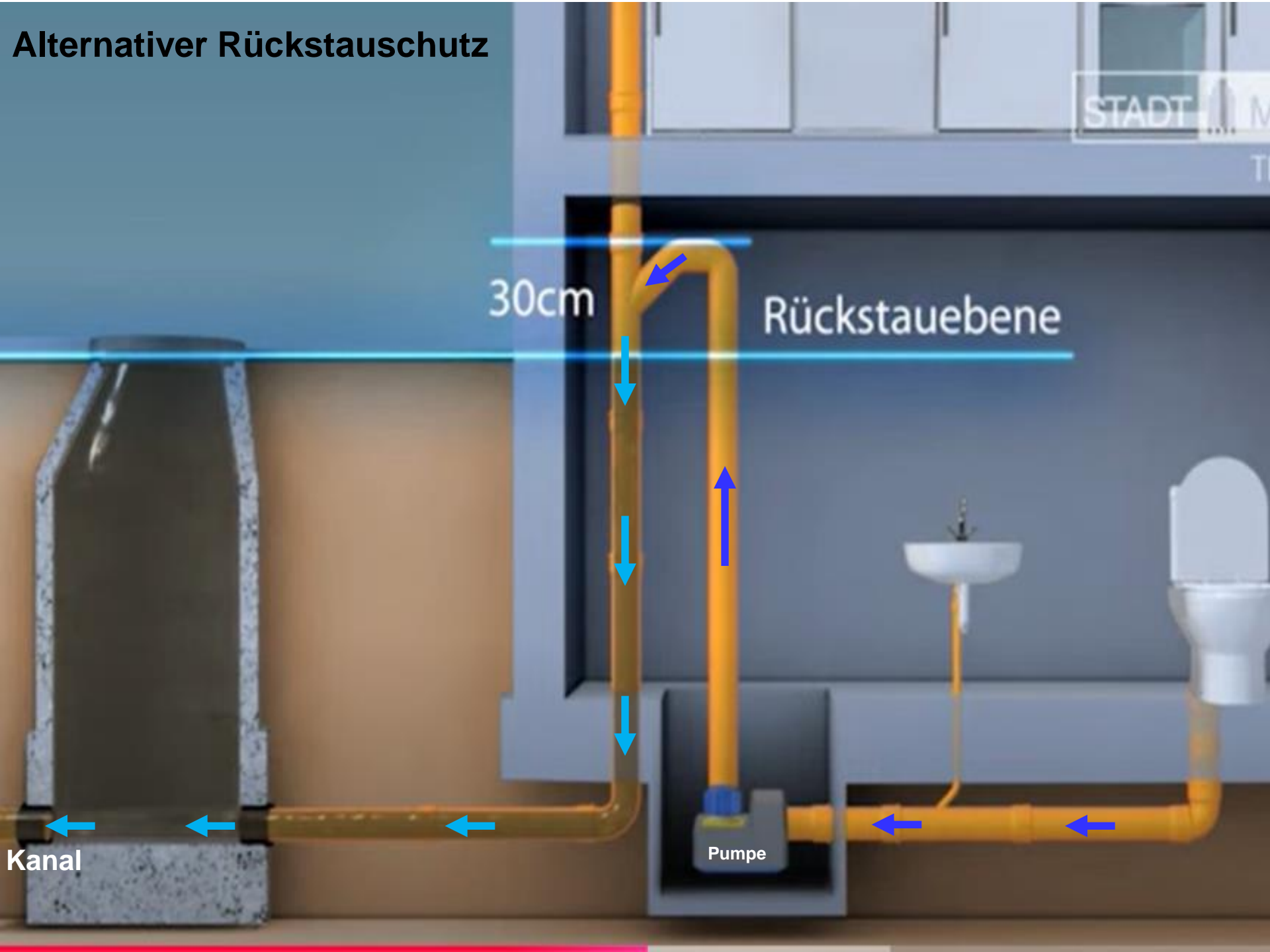
**Haus**





# Alternativer Rückstauschutz

STADT M



30cm

Rückstauenebene

Pumpe

Kanal

# Hochwasser

## Hochwassergefahrenkarten (HWGK)

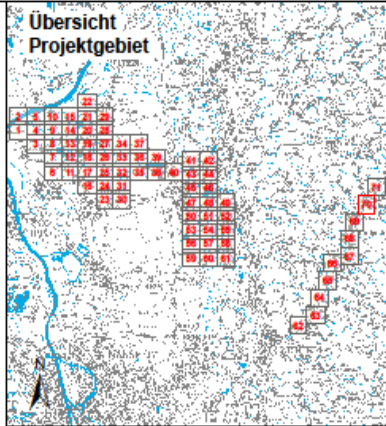




Lindenfels, OT Schlierbach



Birkenau



### Legende

**Wassertiefen HQ 100**  
 Überschwemmungsfläche und pot. Überschwemmungsfläche hinter Verkehrsdamme, Wall und ähnlichem

	> 400 cm		> 400 cm
	201 - 400 cm		201 - 400 cm
	101 - 200 cm		101 - 200 cm
	51 - 100 cm		51 - 100 cm
	1 - 50 cm		1 - 50 cm

pot. Überschwemmungsfläche des HQ 100 hinter Verkehrsdamme, Wall und ähnlichem, von denen eine Schutzwirkung angenommen werden kann  
 Überschwemmungsgrenze / pot. Überschwemmungsgrenze eines Hochwassers mit hoher Wahrscheinlichkeit  
 Überschwemmungsgrenze / pot. Überschwemmungsgrenze bei HQ 100  
 Überschwemmungsgrenze / pot. Überschwemmungsgrenze eines extremen Hochwassers

Landesgrenze  
 Gemeindegrenze  
 Gemarkungsgrenze  
 stationäre Hochwasserschutzanlage  
 mobile Hochwasserschutzanlage  
 Pegel  
 Stationierung

0 100 200 Meter  
 Datengrundlage: Hessische Verwaltung für Bodenmanagement und Geoinformation

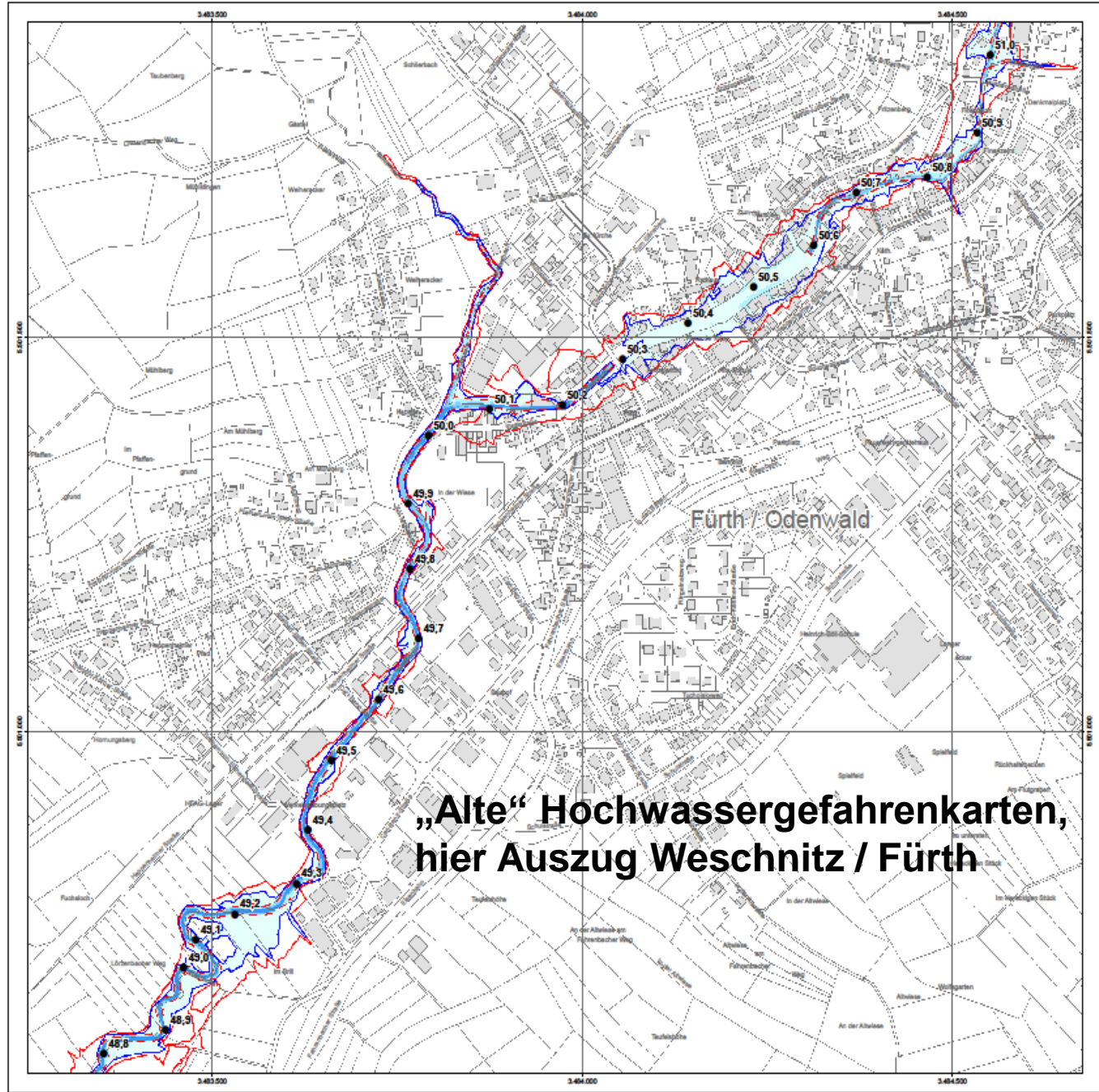
Regierungspräsidium Darmstadt  
 Abteilung Arbeitsschutz und Umwelt Darmstadt  
 Dezernat IV / Da-41.6 -  
 Wilhelminenstraße 1-3, 64283 Darmstadt

**Hochwasserrisikomanagementplan Rhein (Oberhein - Hessisches Ried) mit Weschnitz**

**Gefahrenkarte Weschnitz**

Maßstab:	Datum:	Blattschnitt:
1 : 5.000	November 2012	G - 70

„Alte“ Hochwassergefahrenkarten, hier Auszug Weschnitz / Fürth



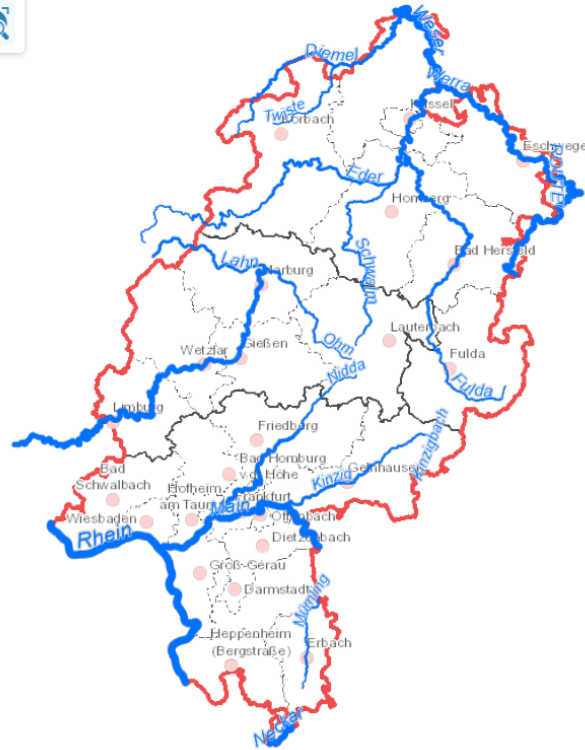
<https://umweltdaten.hessen.de/mapapps>

<https://hwrp.hessen.de>  
(Hochwasser)

The screenshot shows the 'HLNUG App-Übersicht' interface. At the top left, there is a blue header with 'HLNUG' and 'App-Übersicht'. Below the header is a navigation bar with a search field containing 'Treffer' and a filter icon. The main area displays a grid of application tiles, each representing a different map application. The tiles are arranged in three rows. The first row contains: 'Agrar' (Version 4.6.0), 'Boden-Viewer' (Version 4.6.0), 'Geologie-Viewer intern' (Version 4.6.0), 'GruSchu - Entwicklung' (Hessen, HLNUG), 'HAA' (Hessische Abwasseranlagen, Version 4.6.0), 'Hitze-Viewer' (Hitzelastung in Hessen, Version 4.6.0), and 'HWRM-Viewer' (Hochwasser-Management-Info Hessen, Version 4.6.0). The 'HWRM-Viewer' tile is circled in yellow, and a yellow arrow points to it from the URL above. The second row contains: 'Landesgrundwas...' (with a water splash image), 'Lärmviewer Hess...' (Umgebungsärm, Version 4.6.0), 'Natureg Viewer' (mappapps basisclient 4.2.0, Version 4.0), 'RKH-Viewer' (Richtungsanzeiger Hessen, Version 4.6.0), 'Starkregenview...' (Hitze-Viewer, Hitzelastung in Hessen, Version 4.6.0), 'Weinbaustandort...' (Weinbaustandort-Viewer, Version 4.6.0), and 'Wind-Atlas Hessen' (WindRAH, Version 4.6.0). The third row shows the top of a 'WRRL' (Wasserrahmenrichtlinie Hessen, Version 4.6.0) tile.

<https://hwrn.hessen.de/>

Ort, Adresse, PLZ...



### Karteninhalt

Themenkarte auswählen

#### Grundkarten

Übersichtskarte

#### Themenkarten

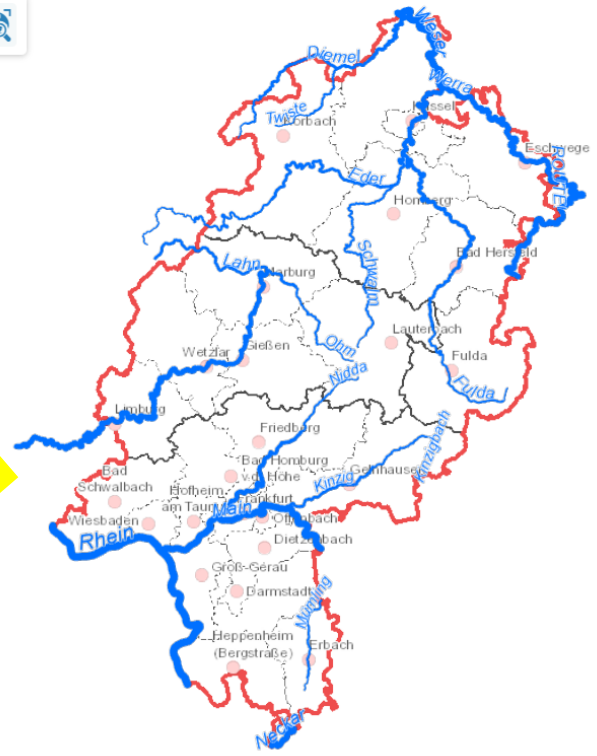
- Gewässerthemen DLM25
  - Pegel
  - Kilometrierung (1:500 bis 1:500.000)
  - Gewässer
  - Flächenverzeichnis
- Verwaltungseinheiten
- Überschwemmungsgebiete HQ100 nach HWG
- Hochwasserrisikomanagement 2. Zyklus
- Gefahrenkarten nach HWRM 2. Zyklus

<https://hwrn.hessen.de/>

Fürth



40 km



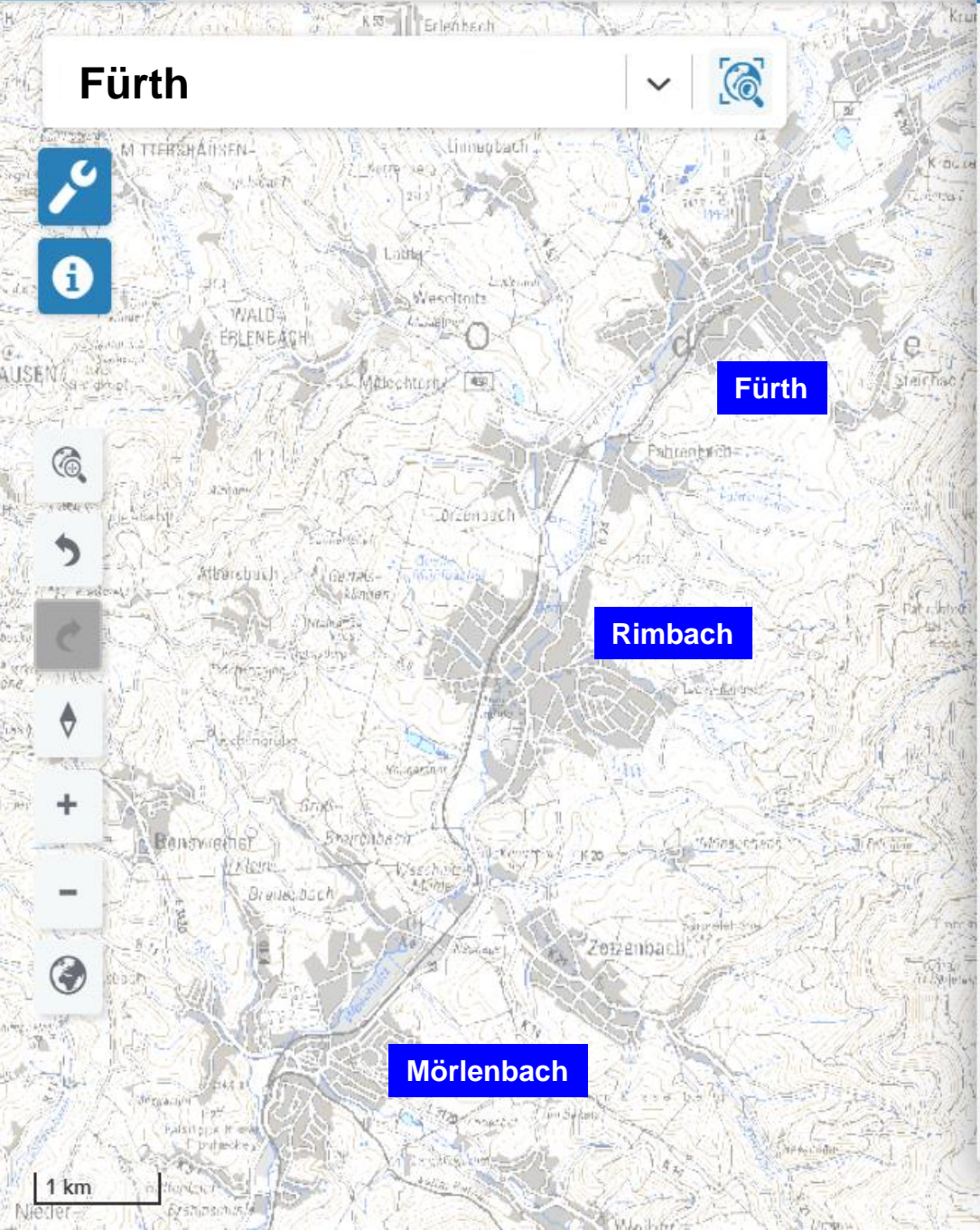
Karteninhalt

Themenkarte auswählen

Grundkarten  
Übersichtskarte

- Themenkarten
- Gewässerthemen DLM25
    - Pegel
    - Kilometrierung (1:500 bis 1:500.000)
    - Gewässer
    - Flächenverzeichnis
  - Verwaltungseinheiten
  - Überschwemmungsgebiete HQ100 nach HWG
  - Hochwasserrisikomanagement 2. Zyklus
  - Gefahrenkarten nach HWRM 2. Zyklus



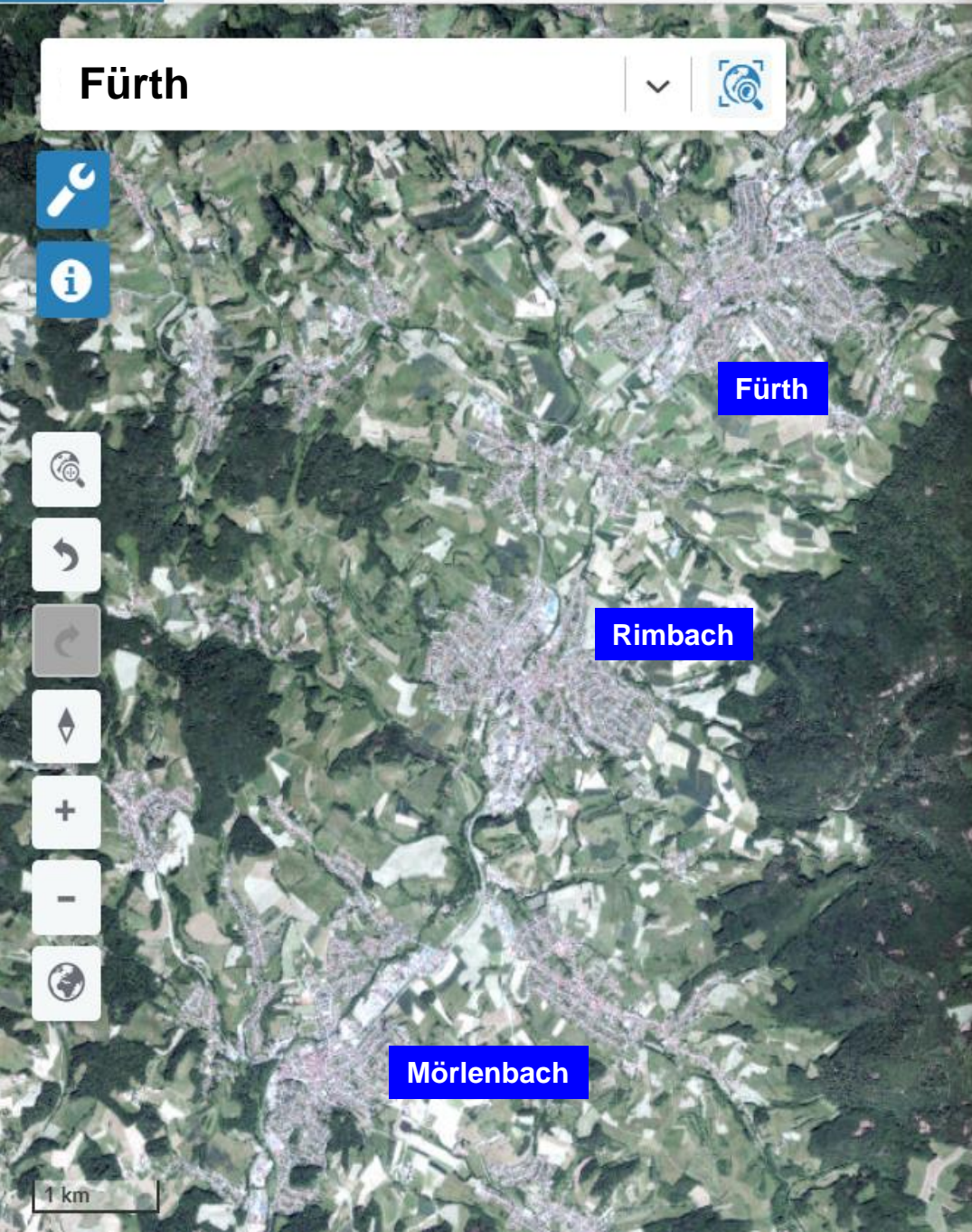


HWRM - Grundlagendaten ▾

Grundkarten  
**Übersichtskarte** ▾

- Themenkarten
- >   Gewässerthemen DLM25 ⋮
  - >   Verwaltungseinheiten ⋮
  - >   Überschwemmungsgebiete HQ100 nach HWG ⋮
  - >   Hochwasserrisikomanagement 2. Zyklus ⋮
  - >   Gefahrenkarten nach HWRM 2. Zyklus ⋮
  - >   Risikokarten nach HWRM 2. Zyklus ⋮
  - >   Risikogebiete außerhalb von Überschwemmungsgebieten ⋮
  - >   Schutzgebiete ⋮

Fürth ▼ 

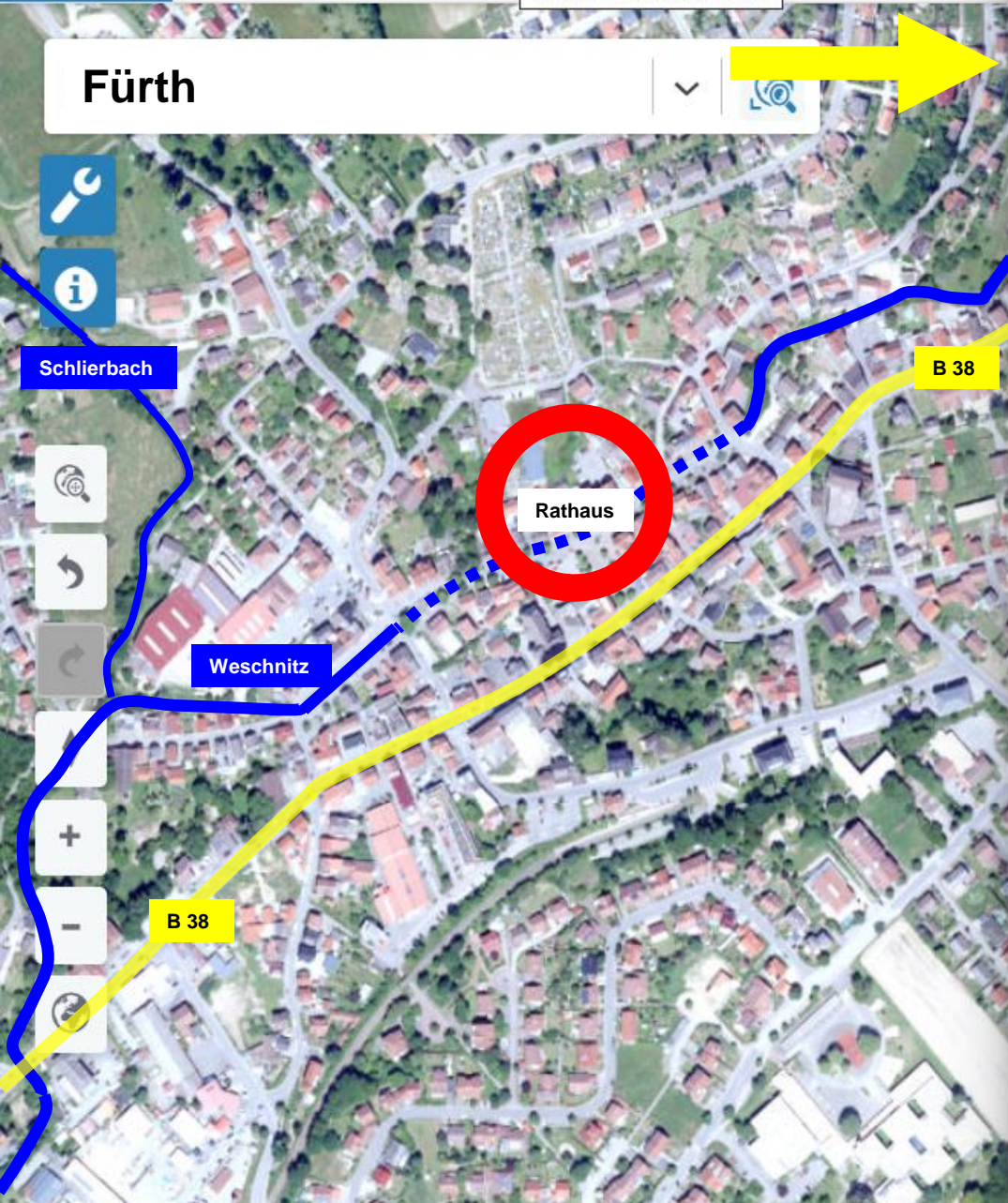


HWRM - Grundlegendaten ▼

Grundkarten  
**Luftbilder** ▼

- Themenkarten
- >   Gewässerthemen DLM25 ⋮
  - >   Verwaltungseinheiten ⋮
  - >   Überschwemmungsgebiete HQ100 nach HWG ⋮
  - >   Hochwasserrisikomanagement 2. Zyklus ⋮
  - >   Gefahrenkarten nach HWRM 2. Zyklus ⋮
  - >   Risikokarten nach HWRM 2. Zyklus ⋮
  - >   Risikogebiete außerhalb von Überschwemmungsgebieten ⋮
  - >   Schutzgebiete ⋮

Fürth ▼ 



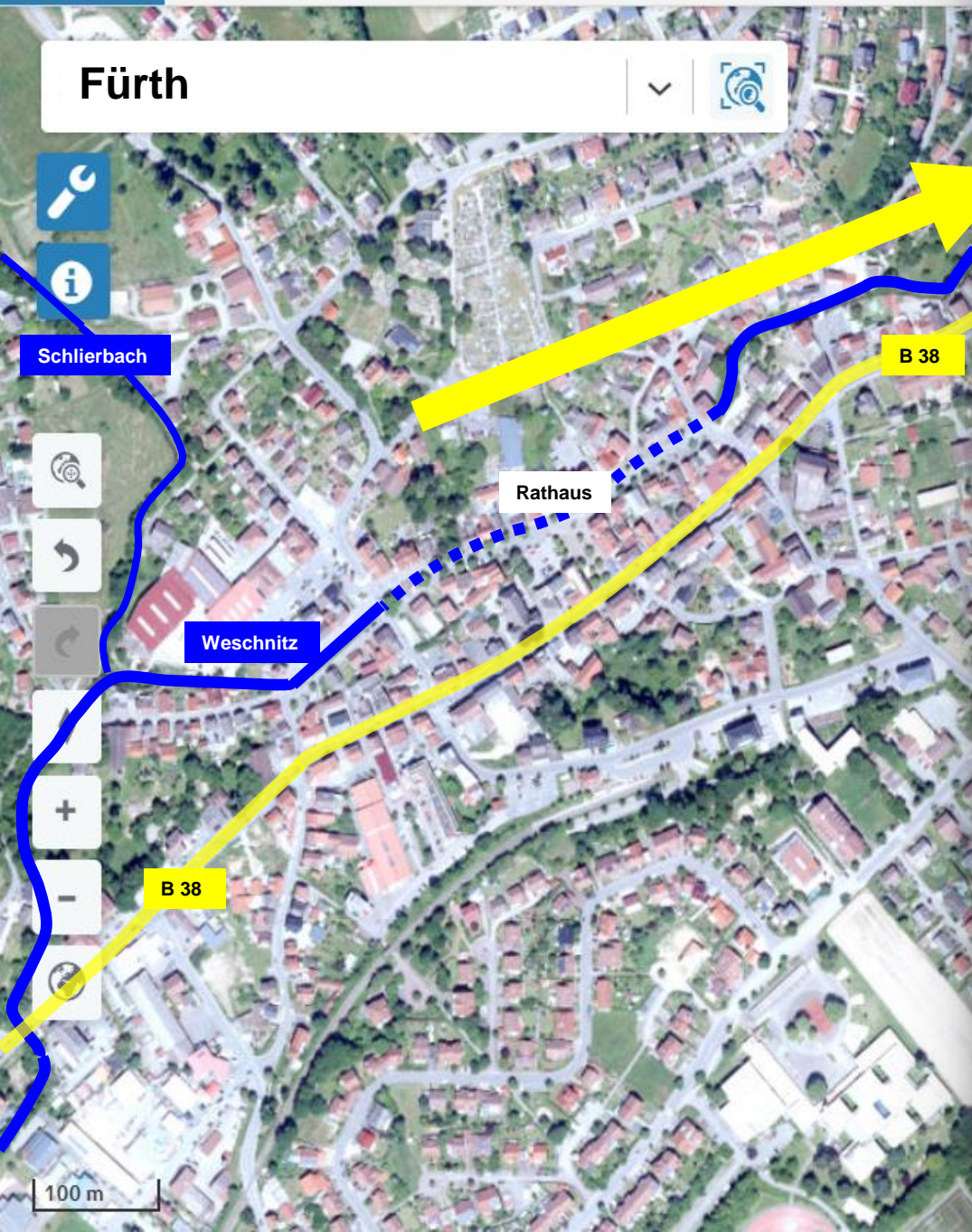
keine ▼

Grundkarten

Luftbilder ▼

Themenkarten

- >   Gewässerthemen DLM25 ⋮
- >   Verwaltungseinheiten ⋮
- >   Überschwemmungsgebiete HQ100 nach HWG ⋮
- >   Hochwasserrisikomanagement 2. Zyklus ⋮
- >   Gefahrenkarten nach HWRM 2. Zyklus ⋮
- >   Risikokarten nach HWRM 2. Zyklus ⋮
- >   Risikogebiete außerhalb von Überschwemmungsgebieten ⋮
- >   Schutzgebiete ⋮



Fürth ▼



Schlierbach



Weschnitz



B 38

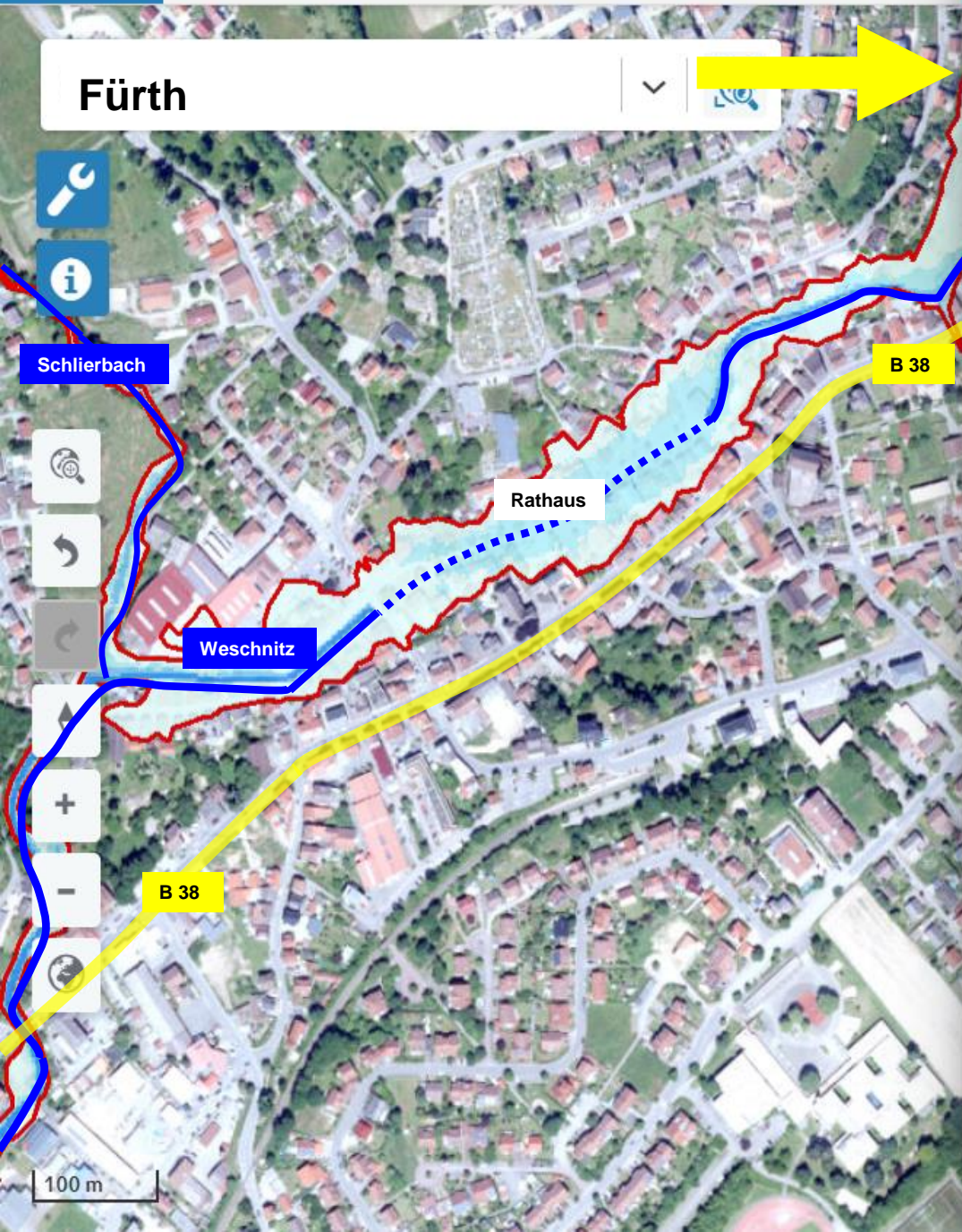
Rathaus

B 38

100 m

- Hochwassergefahrenkarte HQ100
- Hochwassergefahrenkarte HQextrem**
- Hochwasserrisikokarte HQ10
- Hochwasserrisikokarte HQ100
- Hochwasserrisikokarte HQextrem
- keine

- >   Hochwasserrisikomanagement 2. Zyklus
- >   Gefahrenkarten nach HWRM 2. Zyklus
- >   Risikokarten nach HWRM 2. Zyklus
- >   Risikogebiete außerhalb von Überschwemmungsgebieten
- >   Schutzgebiete



Hochwassergefahrenkarte HQextrem

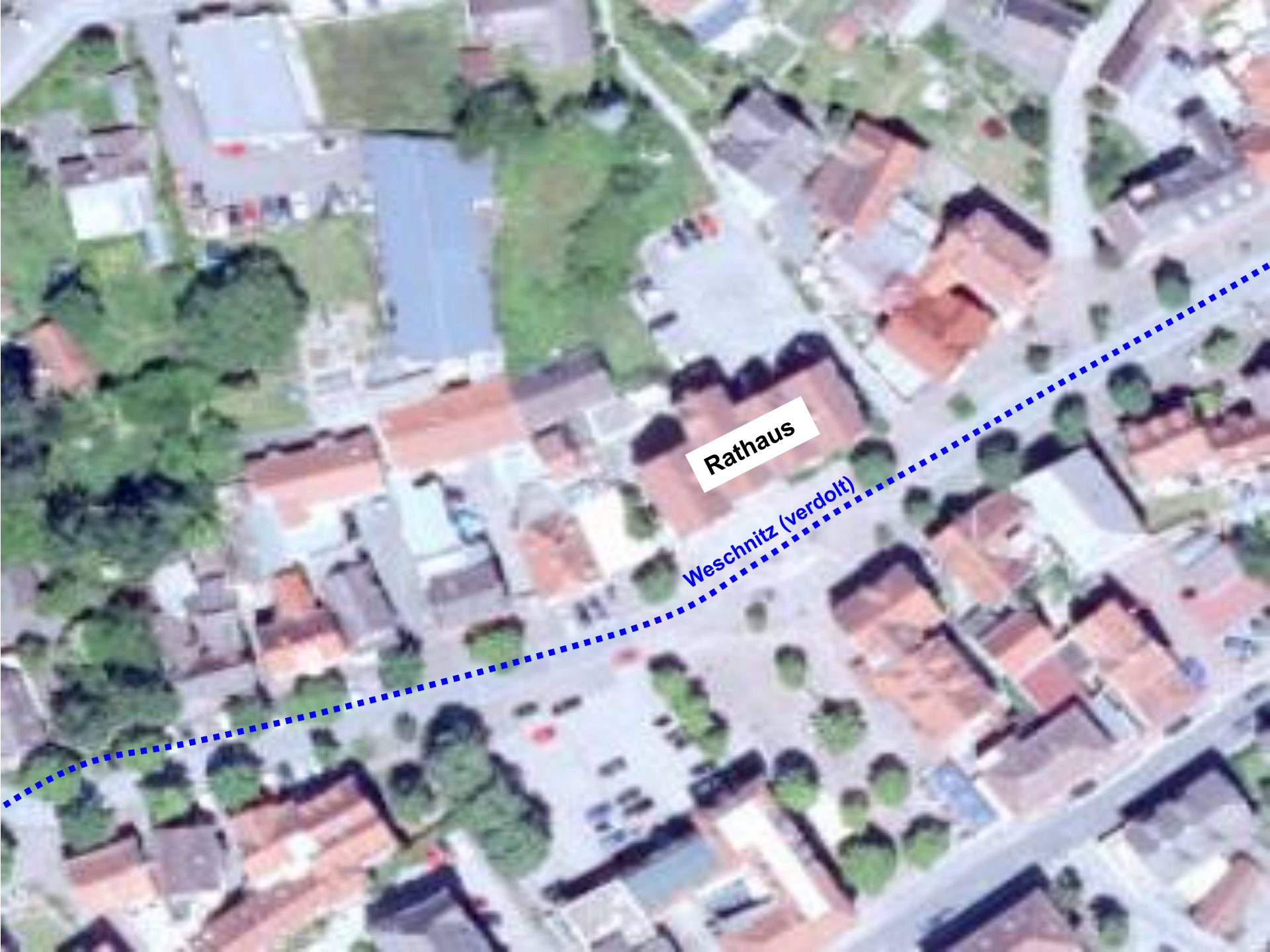


Grundkarten

Luftbilder

Themenkarten

- >   Gewässerthemen DLM25
- >   Verwaltungseinheiten
- >   Überschwemmungsgebiete HQ100 nach HWG
- >   Hochwasserrisikomanagement 2. Zyklus
- >   Gefahrenkarten nach HWRM 2. Zyklus
- >   Risikokarten nach HWRM 2. Zyklus
- >   Risikogebiete außerhalb von Überschwemmungsgebieten
- >   Schutzgebiete



Rathaus

Weschnitz (verdolt)



Value
1 - 50 cm
51 - 100 cm
101 - 200 cm
201 - 400 cm
über 400 cm

Rathaus

Weschnitz (verdolt)

**Weschnitz in Mörtenbach,  
Fa. Odenwälder**

**Januar 2011**





# Lokale HWGK



# Hochwassergefahrenkarten Kr. Bergstraße (2025/2026)



Reisen

B 38

DB

Bahnhof

Weschnitz

Weschnitz

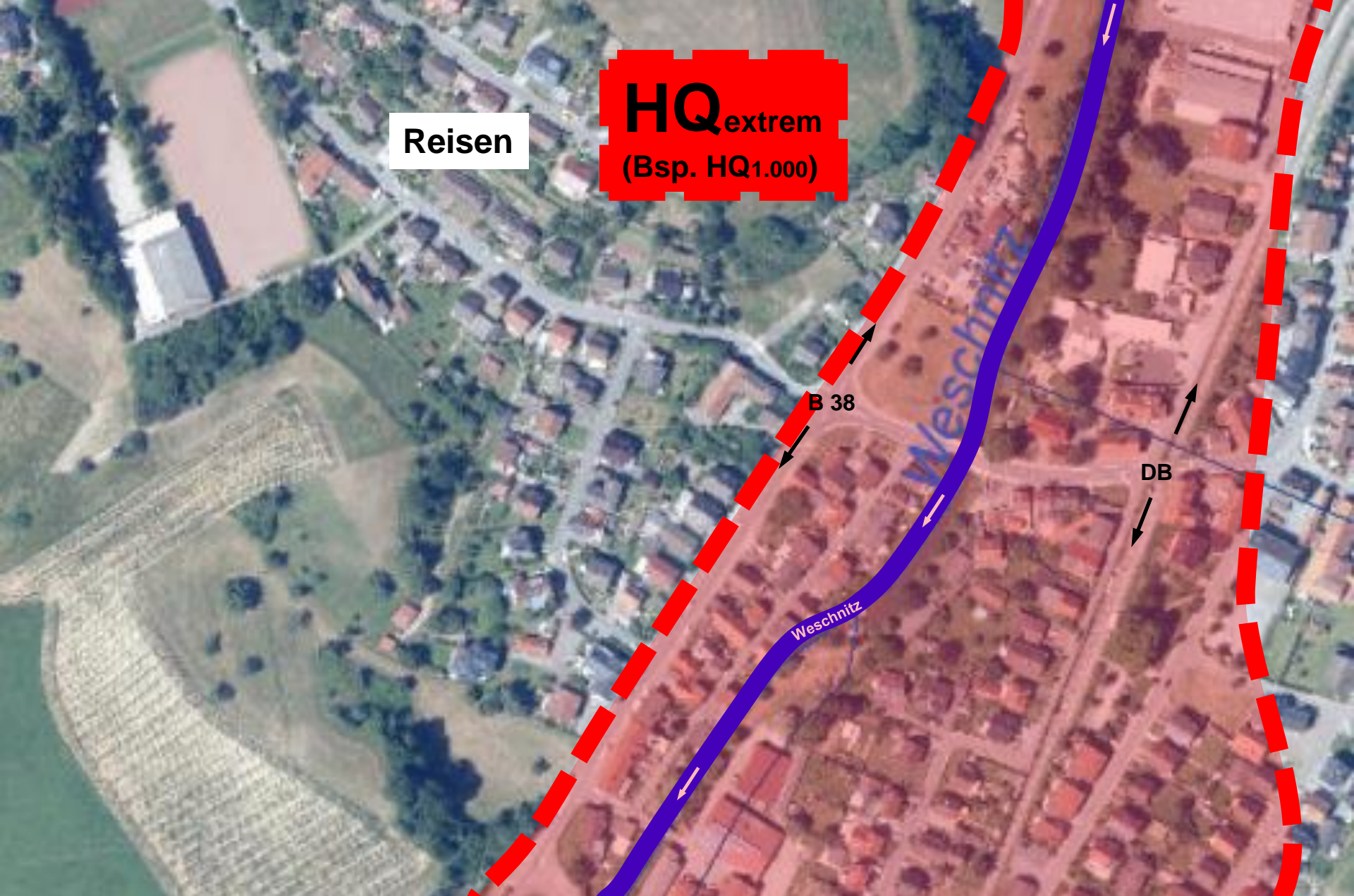
# Hochwassergefahrenkarten Kr. Bergstraße (2025/2026)



# Hochwassergefahrenkarten Kr. Bergstraße (2025/2026)



# Hochwassergefahrenkarten Kr. Bergstraße (2025/2026)



§ 5, Abs. 2 Wasserhaushaltsgesetz (WHG, letzte Fassung v. 19.06.2020): „**Jede Person, die durch Hochwasser betroffen sein kann, ist im Rahmen des ihr möglichen und Zumutbaren verpflichtet, geeignete Vorsorgemaßnahmen zum Schutz vor nachteiligen Hochwasserfolgen und zur Schadensminderung zu treffen, insbesondere die Nutzung von Grundstücken den möglichen nachteiligen Folgen für Mensch, Umwelt oder Sachwerte durch Hochwasser anzupassen.**“



# Zusammenfassung

# HWGK, SRGK, Vorab-Auszug Ortslage Rimbach

Aufbau Geländemodell, Simulation verschiedener Regenmengen und Regendauern, Abgleich mit vergangenen Ereignissen (RADOLAN-Daten), aktuell: Plausibilisierung Berechnungsgrundlagen / Eichung Rechenmodell

Szenario 1:  $Q = 28 \text{ m}^3/\text{s}$  mit  $k_{st}=15$

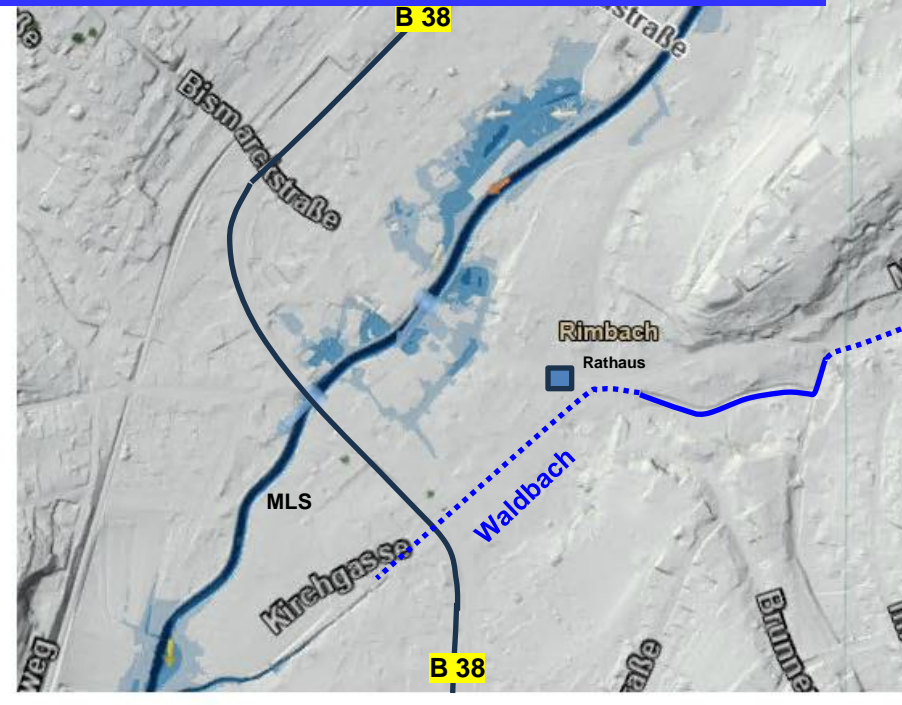
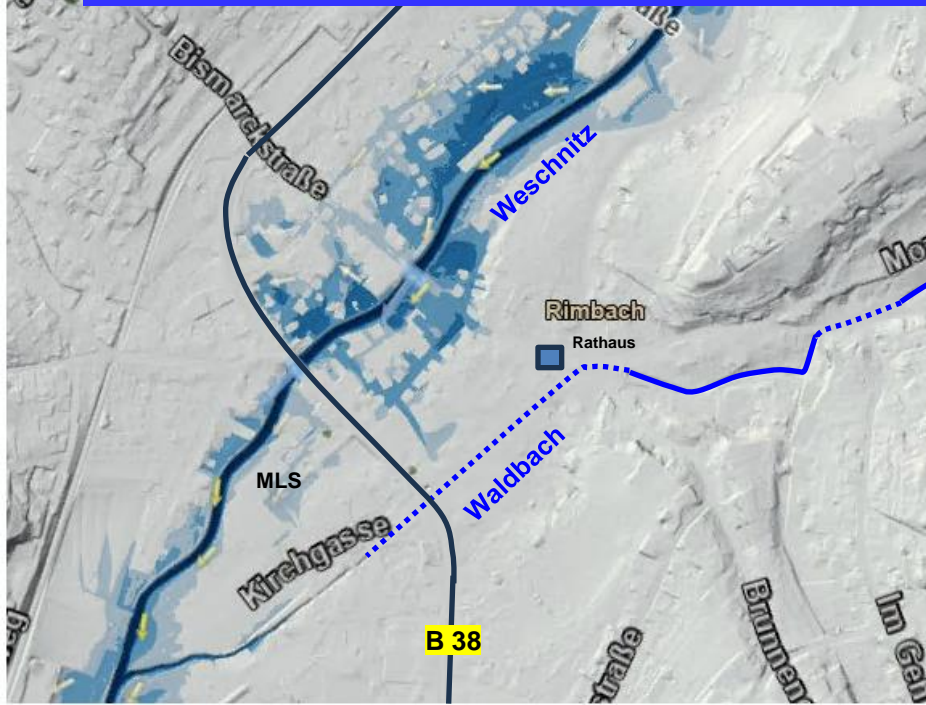
Szenario 1:  $Q = 28 \text{ m}^3/\text{s}$  mit  $k_{st}=30$

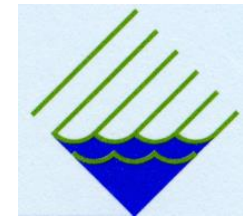
## Ausblick

Starkregengefahrenkarten für Siedlungsbereiche, kreisweit, ab Ende 2025  
Hochwassergefahrenkarten (HWGK), kreisweit, ab (Ende) 2026

**Gewässerverband Bergstraße**

[www.gewaesserverband-bergstrasse.de](http://www.gewaesserverband-bergstrasse.de)  
[info@gewaesserverband-bergstrasse.de](mailto:info@gewaesserverband-bergstrasse.de)





# Hochwasser – und Starkregenwarnung im Landkreis Bergstraße

Stand: 11/2024

- Starkregen-Hinweiskarten / „Starkregenviewer“** (Land Hessen, 2022)  
*(Fließwegberechnungen - anhand gemessener Ereignisse 2001 – 2020, grobe Darstellung, kleinster Maßstab 1:2.500)*  
<https://umweltdaten.hessen.de/mapapps/resources/apps/starkregenviewer>
- Starkregen-Gefahrenkarten „kommunal“** (Kommunen, Verbände, seit 2024)  
*(Detaillierte Darstellung Abflusswege, Überschwemmungsbereiche, gefährliche Strömungen, Wassertiefen usw., „grundstücksgenau“)*  
Gewässerverband Bergstraße: ab 2025 (alle Siedlungsbereiche im Landkreis)  
Birkenau, Mörlenbach: momentan: Anfrage über Bauämter  
Heppenheim: <https://www.starkregengefahr.de/heppenheim>  
Bensheim, Lautertal, Einhausen: <https://www.kmb-bensheim.de/abwasser/starkregengefahrenkarte/>
- Hochwassergefahrenkarten „überregional“** (Land Hessen, seit 2010)  
*(Im Landkreis Bergstraße nur für Rhein, Neckar und Weschnitz. Überschwemmungsbereiche, Wassertiefen usw., „grundstücksgenau“)*  
<https://hwrn.hessen.de>
- Hochwassergefahrenkarten „regional“** (Gewässerverband Bergstraße ab 2025/2026)  
*(Alle Gewässer im Kreisgebiet, detaillierte Darstellung Überschwemmungsbereiche, Wassertiefen, Strömungen, usw., „grundstücksgenau“)*  
Gewässerverband Bergstraße: Veröffentlichung voraussichtlich ab 2026

<b>Warn-Apps:</b>	<b>KATWARN</b>	Verband öffentlicher Versicherer, auch für ältere Handys geeignet (SMS-Meldungen mögl.)
	<b>NINA</b>	Bundesamt für Bevölkerungsschutz und Katastrophenhilfe
	<b>hessenWARN</b>	offizielle Warn- und Informations-App des Landes Hessen, detaillierter + umfangreicher als KATWARN
	<b>WarnWetter</b>	DWD Wetter-App, amtliche Wetter- und Warndaten, Karten usw.
	<b>Meine Pegel</b>	Pegel Weschnitz-Fahrenbach + Pegel Weschnitz/Lorsch (einschl. HW-Prognose)

Wassereintritt an Gebäuden durch zuströmendes Oberflächenwasser oder durch Kanal-Rückstau (Rückstauschutz !)  
Gefahrenpotential bei ebenerdigen Gebäudeeingängen, Lichtschächten, Kellertreppen, Garagenabfahrten (+Drainage), usw.

**§ 5, Abs. 2 Wasserhaushaltsgesetz (WHG, letzte Fassung v. 19.06.2020):** „Jede Person, die durch Hochwasser betroffen sein kann, ist im Rahmen des ihr möglichen und Zumutbaren verpflichtet, geeignete Vorsorgemaßnahmen zum Schutz vor nachteiligen Hochwasserfolgen und zur Schadensminderung zu treffen, insbesondere die Nutzung von Grundstücken den möglichen nachteiligen Folgen für Mensch, Umwelt oder Sachwerte durch Hochwasser anzupassen.“



# Polder Lorsch, Hochwasser im Januar 2011, Teilräume I und II geflutet

**Polder Lorsch:**  
Einzugsgebiet:  $A_{Egesamt} \sim 300 \text{ km}^2$   
Flutungsfläche: max. 260 ha (2,6  $\text{km}^2$ )  
Volumen:  $\sim 3.600.000 \text{ m}^3$   
max. Einstauhöhe:  $\sim 1,5 \text{ m}$



**Vielen Dank für Ihre Aufmerksamkeit !**

Lorsch

Quelle: Stephan Mutsch und Wilfried Lausecker, Fotoclub Bürstadt