

# Herzlich willkommen!

## Auftakt für den Schulentwicklungsplan 2025 - 2030

Begrüßung im Dialog



# Der neue Schulentwicklungsplan kommt!

Landrat Christian Engelhardt

Susann Hertz, Staatliches Schulamt

# Die Regionalkonferenzen



**28. Oktober: Bergstraße**

Goethe Gymnasium,  
Bensheim

**29. Oktober: Ried inkl. Viernheim**

Alfred-Delp-Schule,  
Lampertheim

**20. November: Überwald, Neckartal**

Eugen-Bachmann-Schule,  
Wald-Michelbach

**21. November: Weschnitztal**

Heinrich-Böll-Schule,  
Fürth

# Ablauf



**18:30 bis 19:40 Uhr**

Begrüßung

**Denkanstöße**

**Podiumsdiskussion**

Offizieller Start des Dialogs

**19:40 bis 21:00 Uhr**

**Dialog an Themenstationen**

Schule den ganzen Tag

Schule in der digitalen Gesellschaft

Schule für alle

Fazit und Ausblick

Denkanstöße



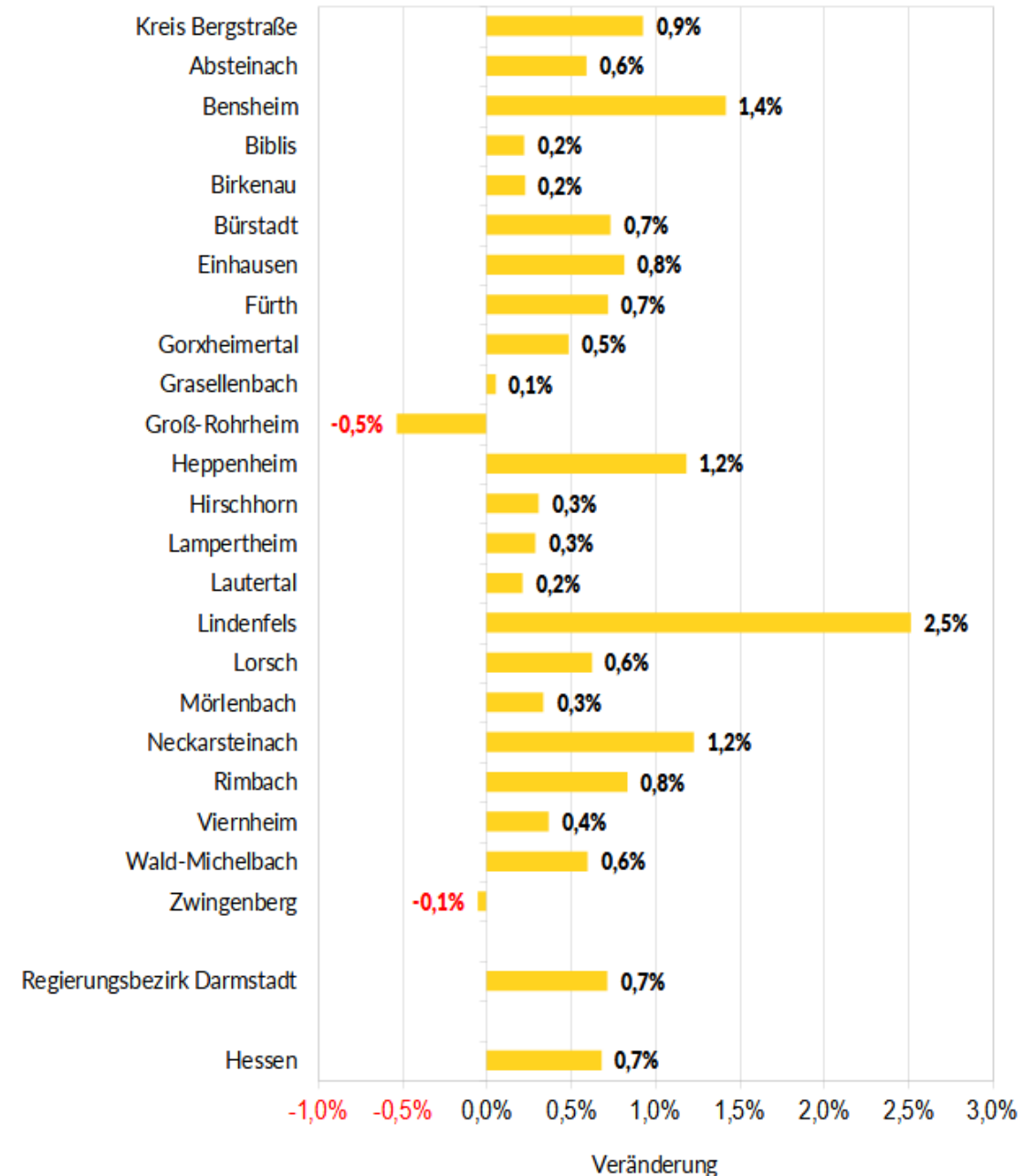
# Entwicklungen und wesentliche Herausforderungen in der Bildungsregion Bergstraße

Dr. Anja Reineremann-Matatko, SEP Beratung

# Bevölkerungs- entwicklung im Kreis

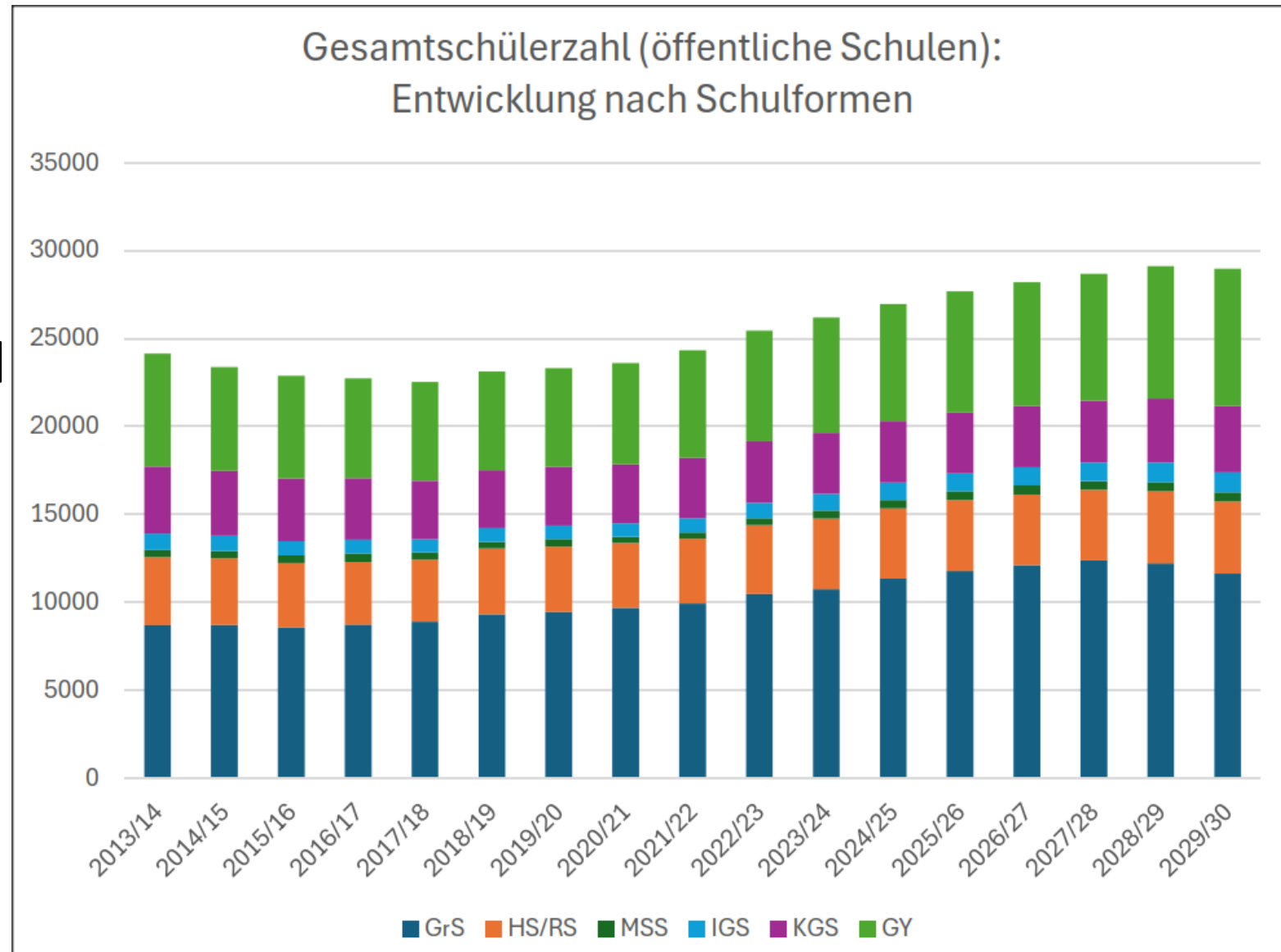
- Wachstum in der Fläche
- 20 von 22 Kommunen mit Plus
- Zunahme stärker als im Regierungsbezirk Darmstadt und Hessen

Mittlere jährliche Bevölkerungsentwicklung 2017-2022



# Entwicklung der Schülerzahlen

- Gesamtschülerzahl seit 2017/18 ansteigend
- 2029/30 ggf. stagnierend – auf hohem Niveau

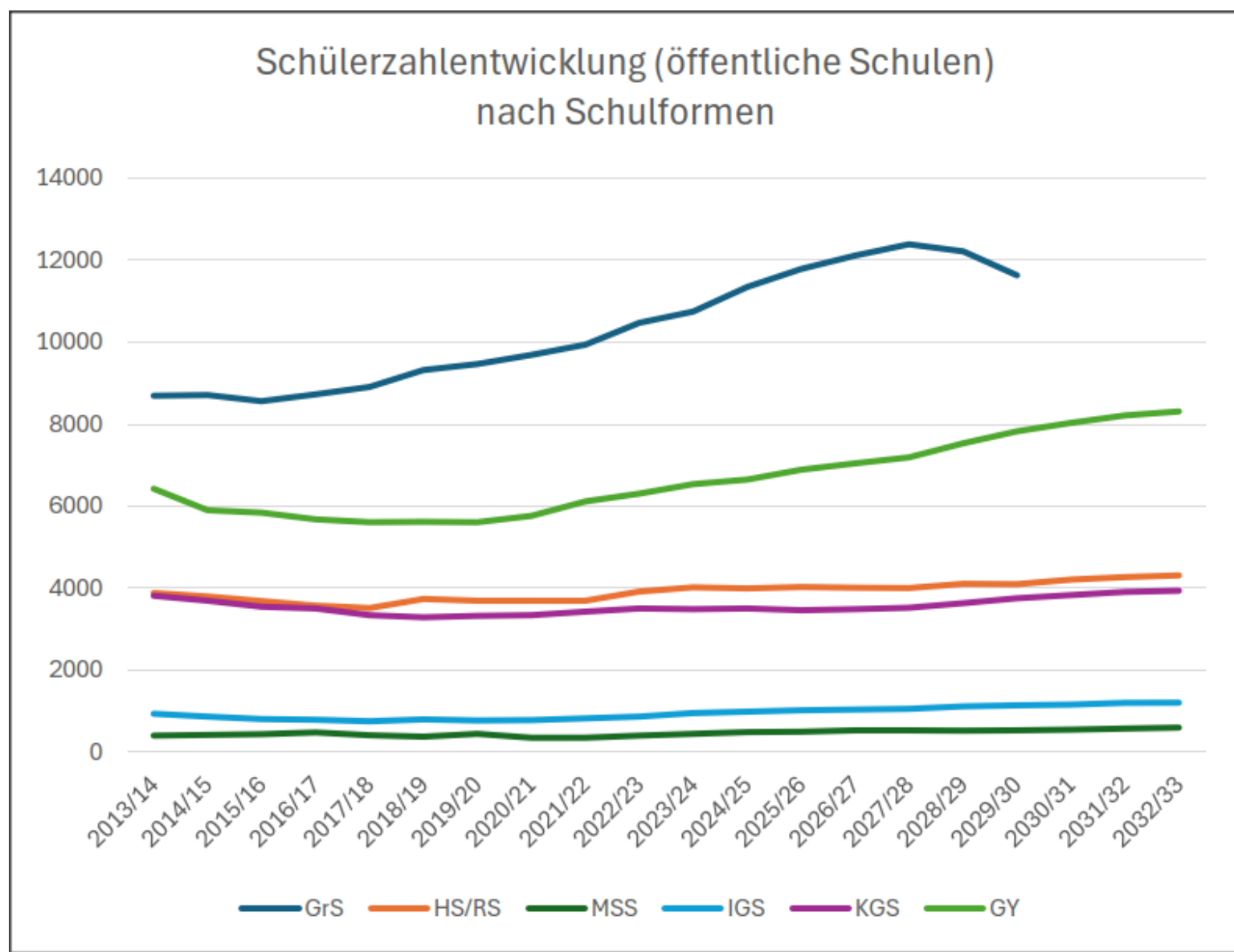


# Entwicklung der Schulformen

Anstieg besonders in 2 Schulformen:

Grundschulen

Gymnasien





# Kleine Grundschulen



- Herausforderung in früheren SEPs, Mindestgrenzen wurden unterschritten
- Auch die „Kleinen“ profitieren nun von der demografischen Entwicklung
- Kein Standort mehr mit Bestandsgefährdung
- Details in den Regionalkonferenzen

# Kleine weiterführende Schulen



- Herausforderung in früheren SEPs, Mindestgrenzen wurden (fast) unterschritten
- Effekt der Primarstufe kommt auch hier an
- Kein Standort mehr mit Bestandsgefährdung, teils sogar höhere Zügigkeiten
- Details in den Regionalkonferenzen

# Zentrale Herausforderungen: Inklusion, Integration, Ganzttag



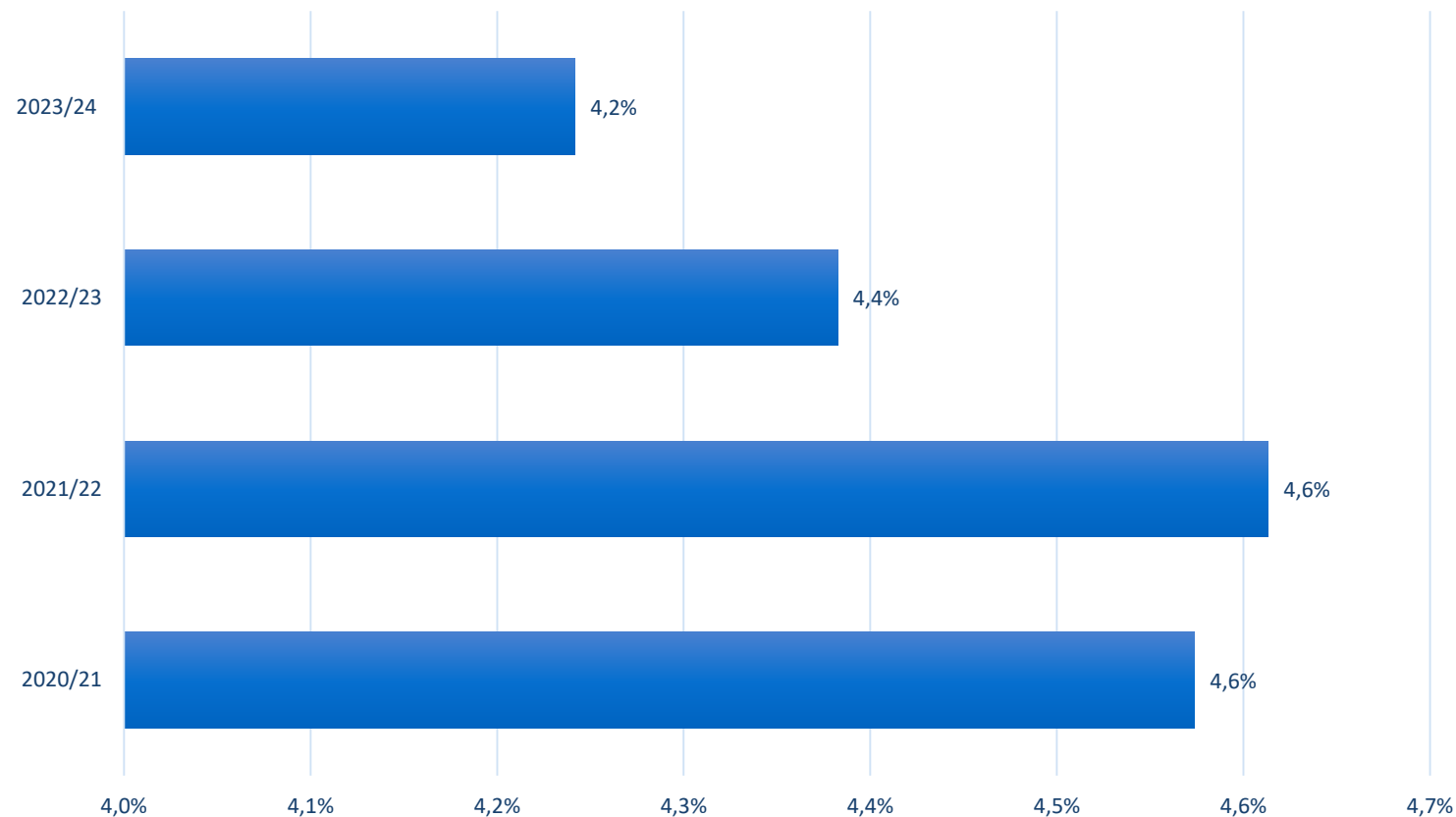
# Inklusion



- Herausforderung bei quantitativen Darstellungen: wer/was wird statistisch erfasst?
- Vorbeugende Maßnahmen vs. SuS mit anerkannten Förderschwerpunkten
- Bei Änderungen der Diagnostik auch Daten zu anerkannten Förderschwerpunkten nicht mehr vergleichbar

# Entwicklung der Förderbedarfe

Förderquote





# Förderschul- landschaft

## Förderschulstandorte und ISBs im Kreis Bergstraße

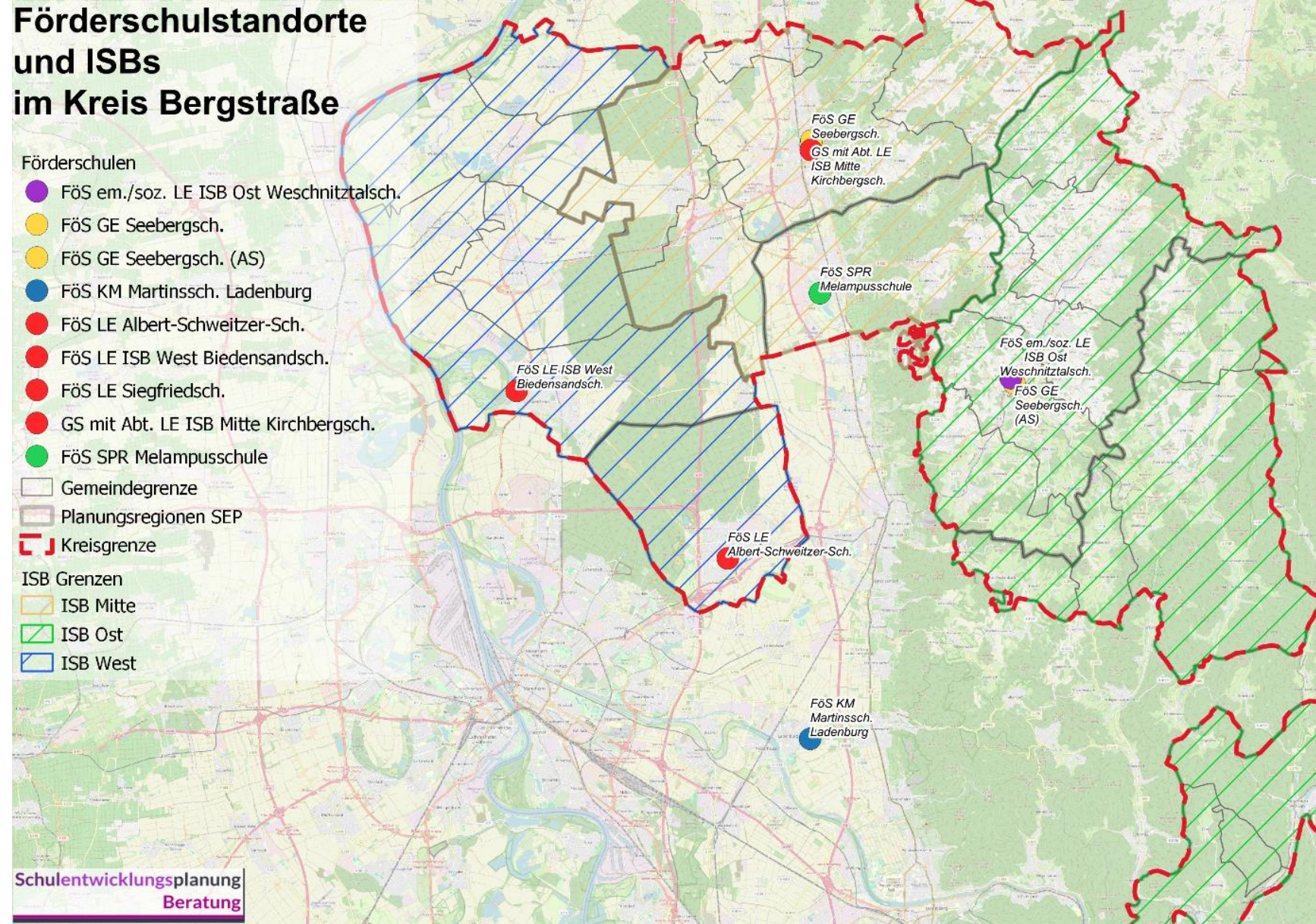
### Förderschulen

- FöS em./soz. LE ISB Ost Weschnitztalsch.
- FöS GE Seebergsch.
- FöS GE Seebergsch. (AS)
- FöS KM Martinssch. Ladenburg
- FöS LE Albert-Schweitzer-Sch.
- FöS LE ISB West Biedensandsch.
- FöS LE Siegfriedsch.
- GS mit Abt. LE ISB Mitte Kirchbergsch.
- FöS SPR Melampusschule

- Gemeindegrenze
- Planungsregionen SEP
- ▬ Kreisgrenze

### ISB Grenzen

- ▨ ISB Mitte
- ▨ ISB Ost
- ▨ ISB West



Schulentwicklungsplanung  
Beratung

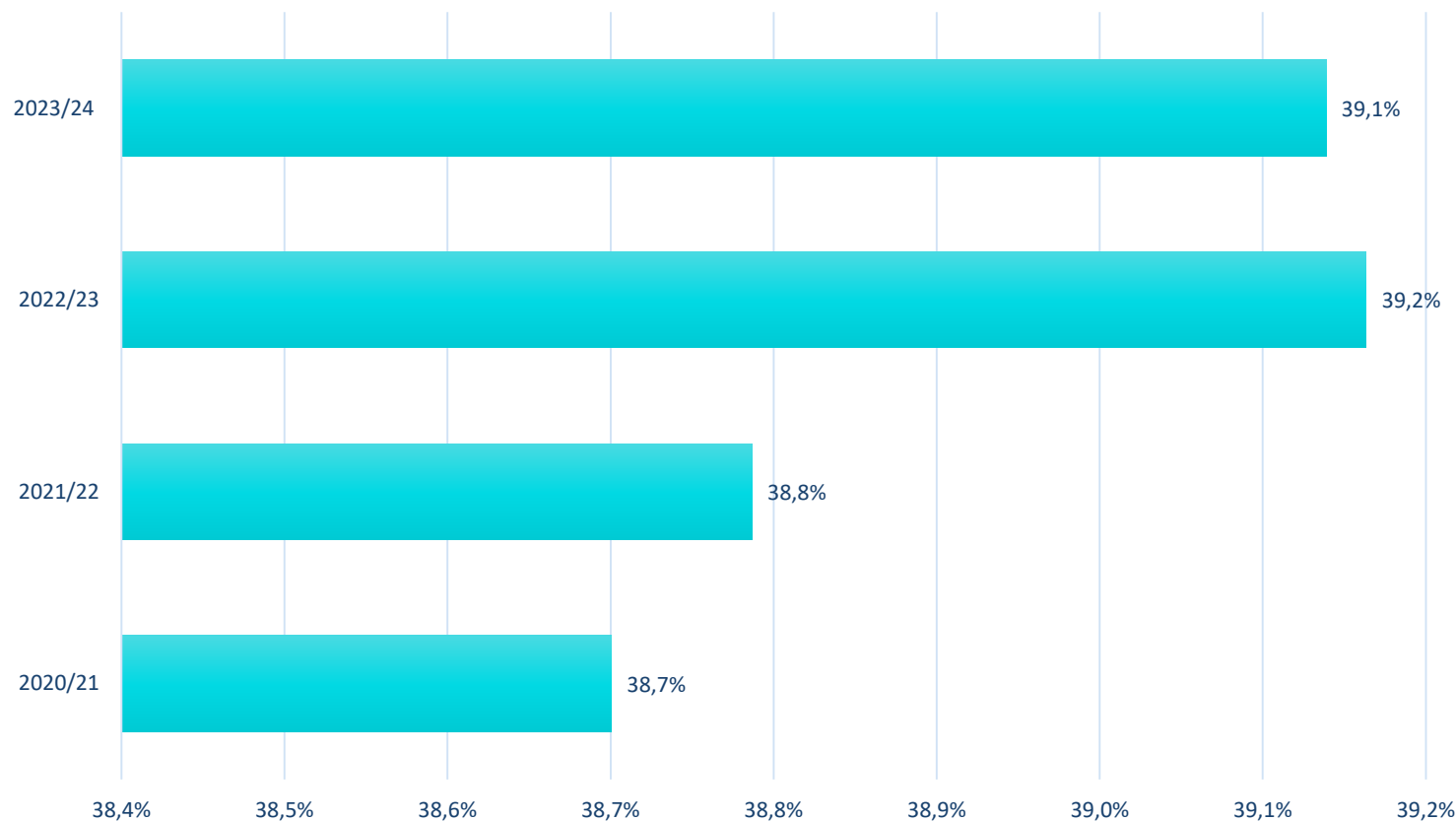
# Entwicklung der Förderschulen



Schule, Ort	Förderschwerpunkt	SuS inkl. Vorklassen	
		2019/20	2023/24
Weschnitzschule Mörlenbach	Lernen, emotionale und soziale Entwicklung	103	88
Kirchbergschule Bensheim	Lernen	89	90
Seebergschule Bensheim/Mörlenbach	Geistige Entwicklung	166	198
Melampuschule Heppenheim	Sprachheilförderung	59	51
Albert-Schweitzer-Schule Viernheim	Lernen	76	49
Biedensandschule Lampertheim	Lernen	80	86
Siegfriedschule Heppenheim	Lernen	36	x

# Entwicklung der Inklusion im Kreis

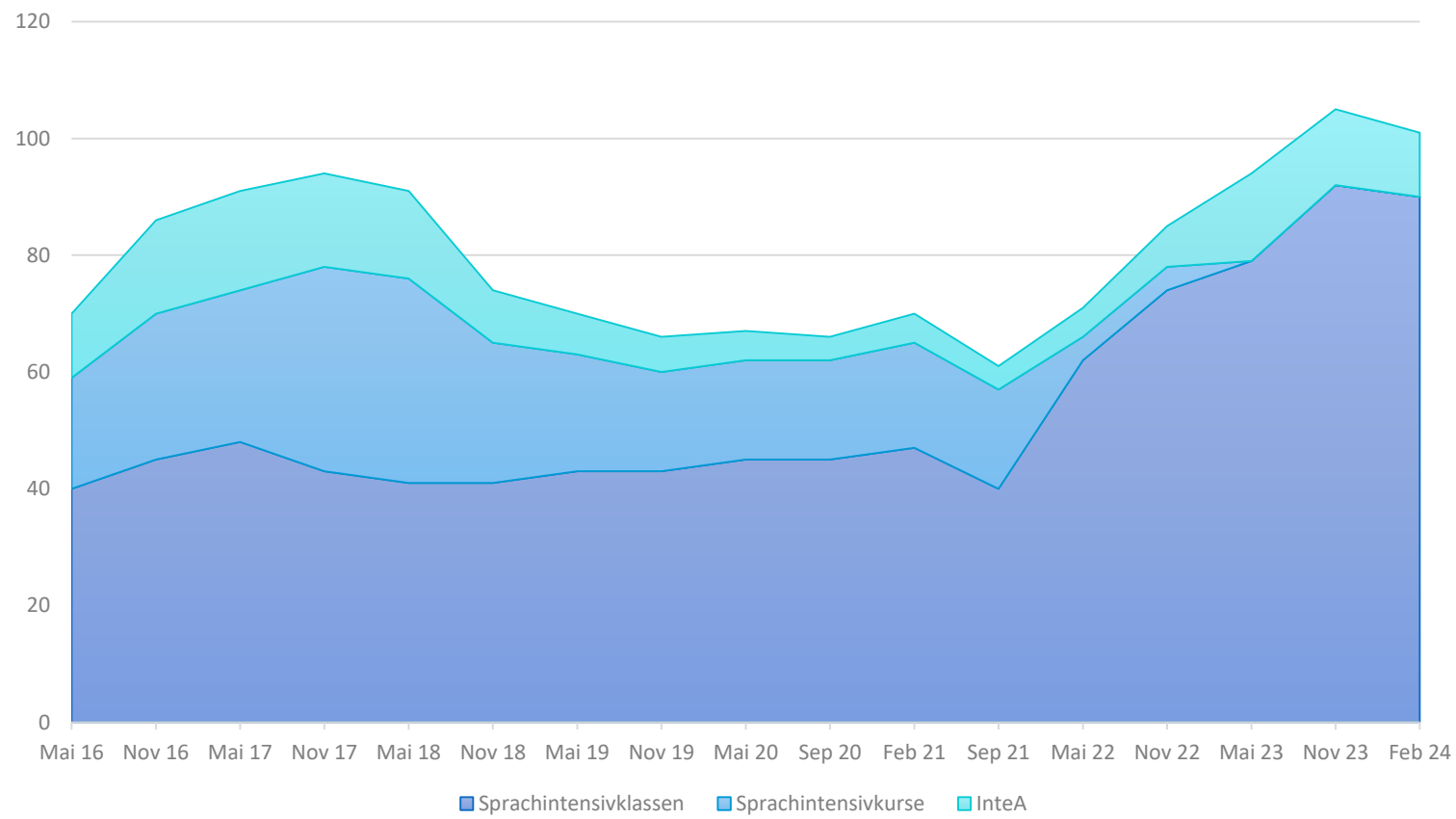
## Inklusionsanteil



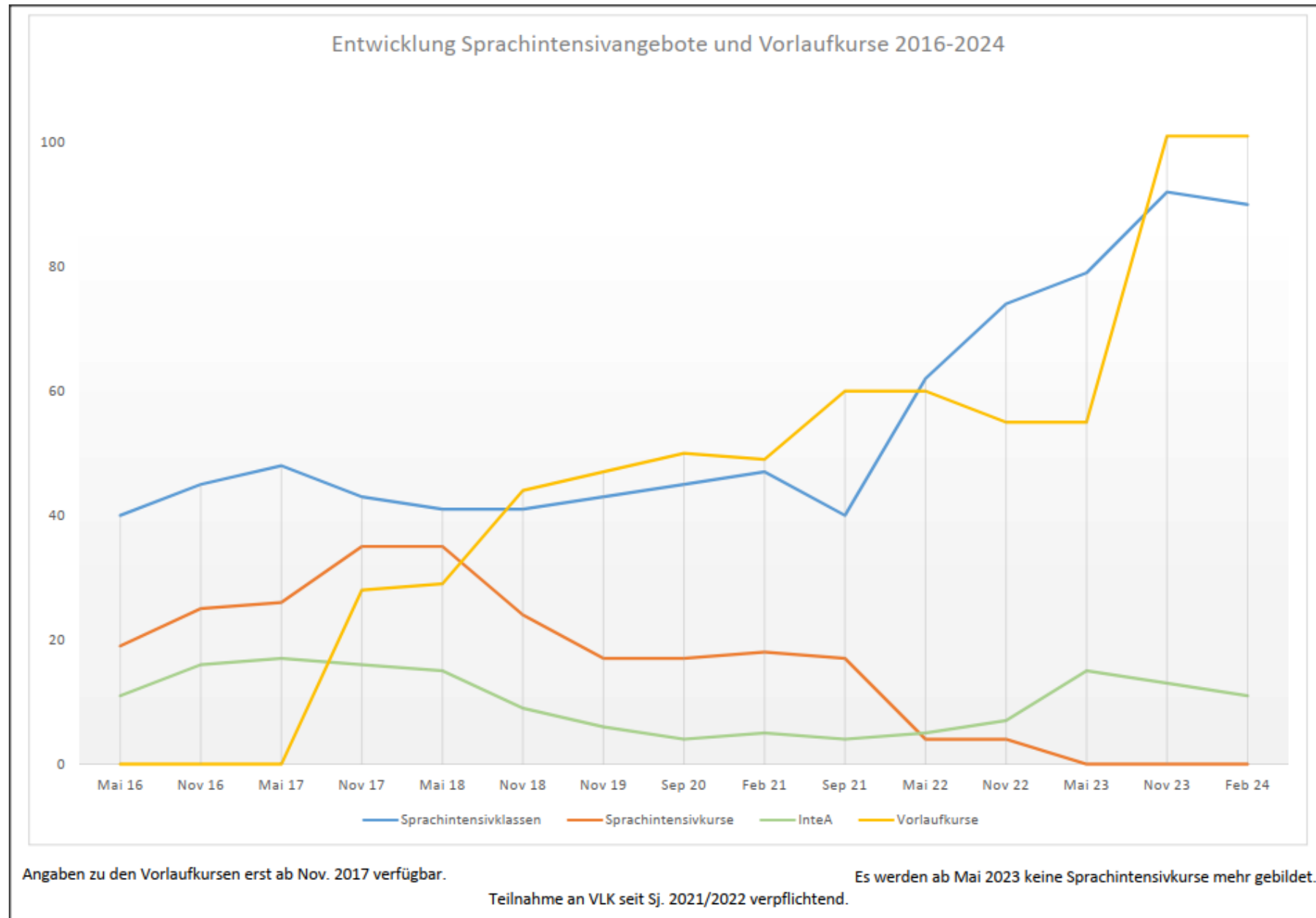


# Integration

Entwicklung der SuS in Sprachintensivklasse, Sprachintensivkursen und InteA



# Angebote zum Sprach- Erwerb



# Ganztag



Im SJ 2023/24: kreisweit **43%** der Grundschul Kinder in Betreuung

Vielfältige Angebote am Nachmittag: GTA, Pakt, FFK, BEST KIDS

Heterogene Träger-Landschaft: **11**

**Rechtsanspruch** auf einen Betreuungsplatz ab SJ 2026/27, JG 1

# Was ist was?



**GTA:** Programm des Landes, 3 Profile, 3 bis zu 5 Tage verpflichtend

**Pakt:** Kooperationsvereinbarung Land / Schulträger; Betreuung an 5 Tagen von 07:30-17 Uhr, zudem 6 Ferienwochen

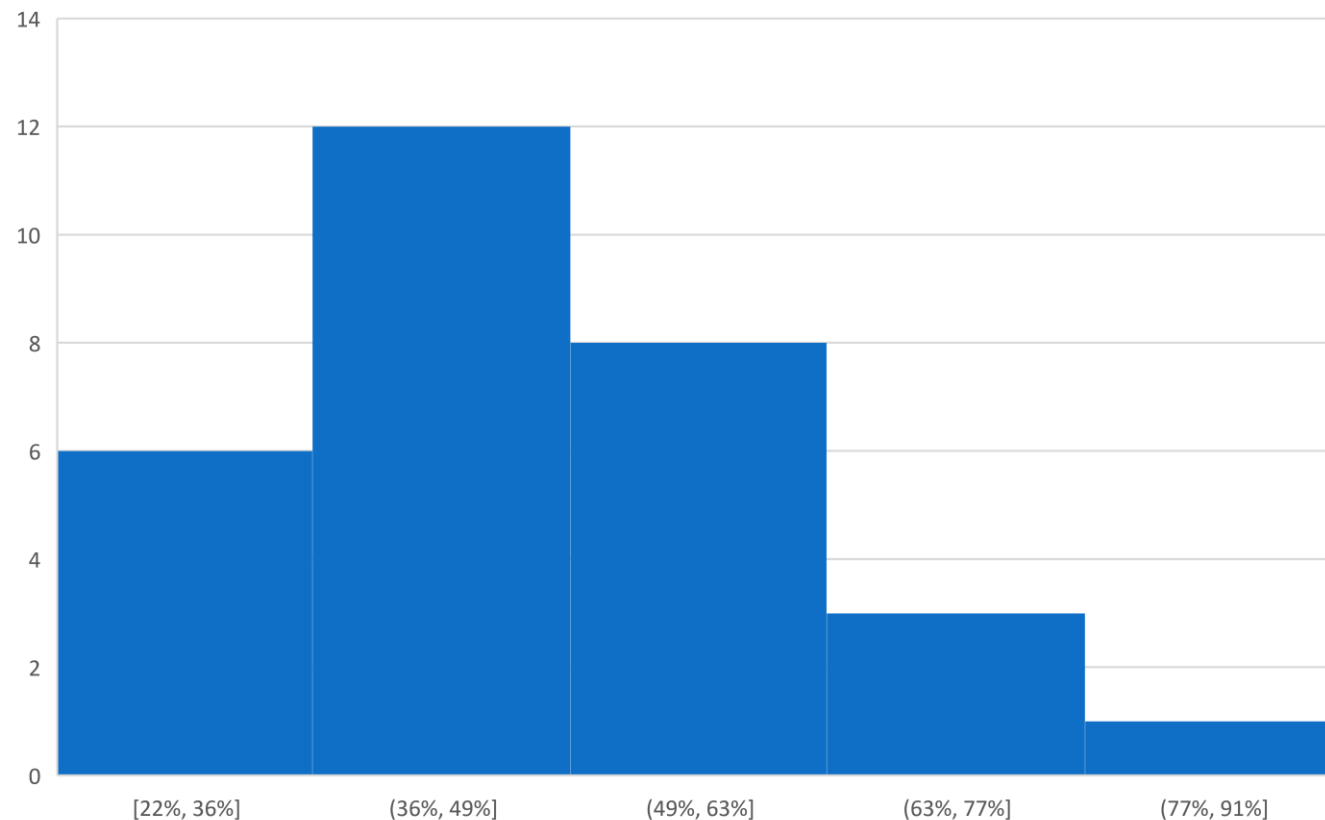
Familienfreundlicher Kreis Bergstraße (**FFK**): max. 75 Kinder

BErgSTRäßer KIDS (**BEST KIDS**): Teilnahmezahl nicht begrenzt

BEST KIDS und FFK als Übergang in das Landesprogramm

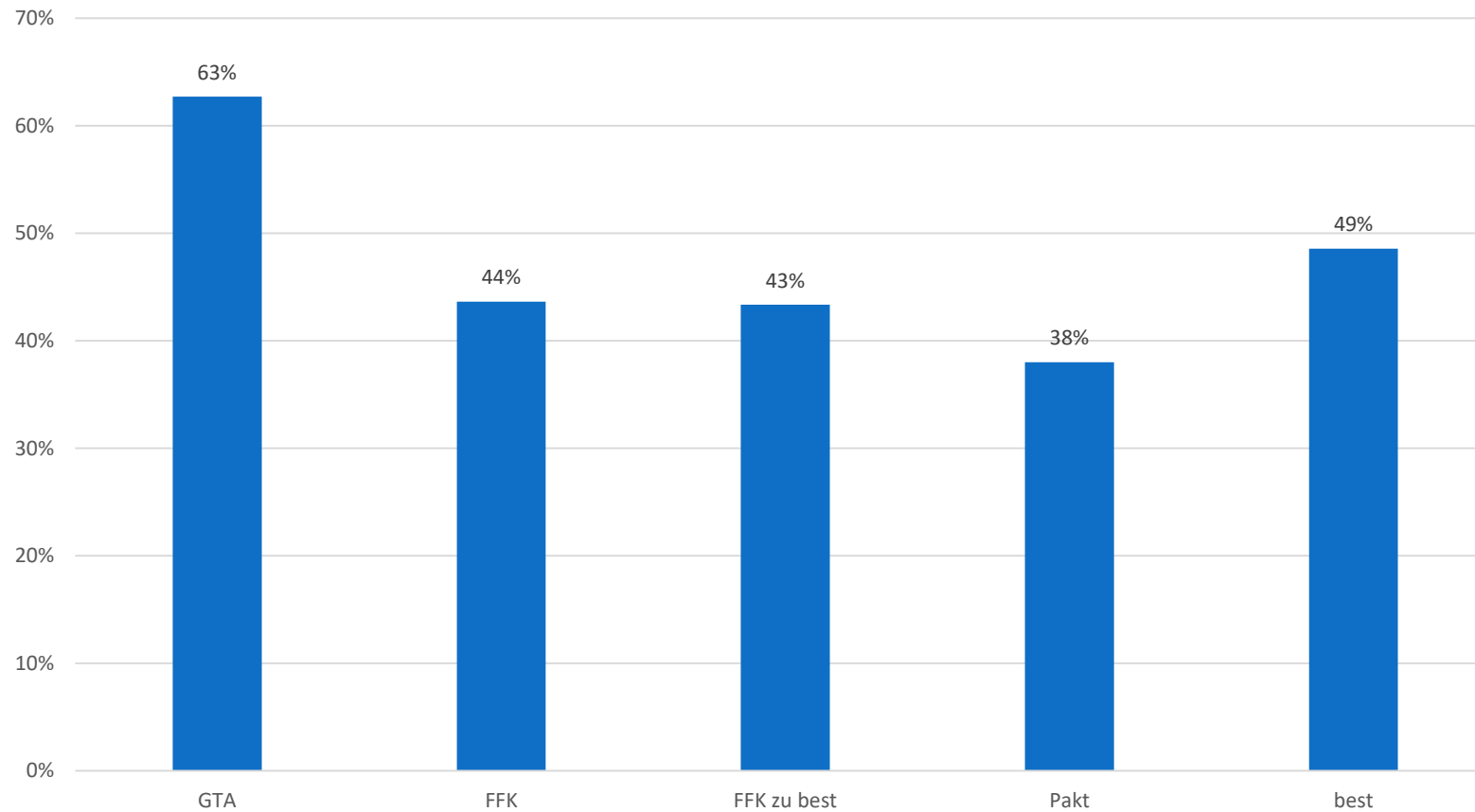
# Ganzttag: Anteile nach Schulen

Betreuungsanteile im Schuljahr 2023/24:  
Anzahl der Schulen



# Ganztag: Anteile nach Formaten

Anteil der SuS in den Betreuungsformaten an den SuS der jeweiligen Schulen



# Talkrunde



## **Gestaltungschancen und Gestaltungsaufgaben: Worauf es für eine zukunftsfähige Schullandschaft heute und morgen ankommt**

# Talkrunde



- Landrat Christian Engelhardt
- Susann Hertz, Staatliches Schulamt
- Dr. Michael Koch, Hessischer Landkreistag
- Dr. Anja Reineremann-Matatko, SEP Beratung
- Alexander Hauptmann, Heinrich-Böll-Schule Fürth



# Offizieller Start des Dialogs



## Unterschiedliche Perspektiven für ein gemeinsames Ziel ...

# Der neue SEP soll...



**„...nachhaltigen Schulbau für Mehrfachnutzung ermöglichen.“** (Kreiselternbeirat)

**„...Zugang zu einer hochwertigen Bildung in einer lernförderlichen Umgebung unter Einbeziehung der Schülerschaft sicherstellen.“** (Kreisschülervertretung)

**„...ein vorausschauender, schulformbezogener und bedarfsgerechter Plan werden.“**

(Vertreter der Grundschulen)

**„...Möglichkeiten von individuellen Entscheidungen an Schulen beibehalten.“**

(Vertreter Sekundarschulen)

**„...in Zusammenarbeit mit der inneren und äußeren Schulverwaltung unter Einbeziehung der Akteure aus der Schule – zum Wohle unserer Schülerschaft sowie aller an Schule Beschäftigten – entstehen.“** (Staatliches Schulamt)

**„...vorbereiten auf die Welt von morgen.“** (Schulträger)

# Dialog an den Themenstationen



## Themen

Schule den ganzen Tag  
Schule in der digitalen Gesellschaft  
Schule für alle

Ihre Erfahrungen,  
Ihre Anregungen,  
Ihre Fragen!

60 Minuten, Wechsel zwischen Stationen möglich!

# Fazit und Ausblick



## Landrat Christian Engelhardt

# Die Regionalkonferenzen



**28. Oktober: Bergstraße**

Goethe Gymnasium,  
Bensheim

**29. Oktober: Ried inkl. Viernheim**

Alfred-Delp-Schule,  
Lampertheim

**20. November: Überwald, Neckartal**

Eugen-Bachmann-Schule,  
Wald-Michelbach

**21. November: Weschnitztal**

Heinrich-Böll-Schule,  
Fürth

# Auftakt für den Schulentwicklungsplan 2025 - 2030