

# Herzlich willkommen!



## Regionalkonferenz Überwald / Neckartal zum Schulentwicklungsplan 2025 - 2030

Begrüßung



# Regionalkonferenz Überwald / Neckartal zum Schulentwicklungsplan 2025 - 2030

Landrat Christian Engelhardt

# Die Regionalkonferenzen



**28. Oktober: Bergstraße**

Goethe Gymnasium,  
Bensheim

**29. Oktober: Ried inkl. Viernheim**

Alfred-Delp-Schule,  
Lampertheim

**20. November: Überwald, Neckartal**

Eugen-Bachmann-Schule,  
Wald-Michelbach

**21. November: Weschnitztal**

Heinrich-Böll-Schule,  
Fürth

Impulsvortrag



# Entwicklungen und wesentliche Herausforderungen im Planungsraum Überwald / Neckartal

Dr. Anja Reineremann-Matatko, SEP Beratung

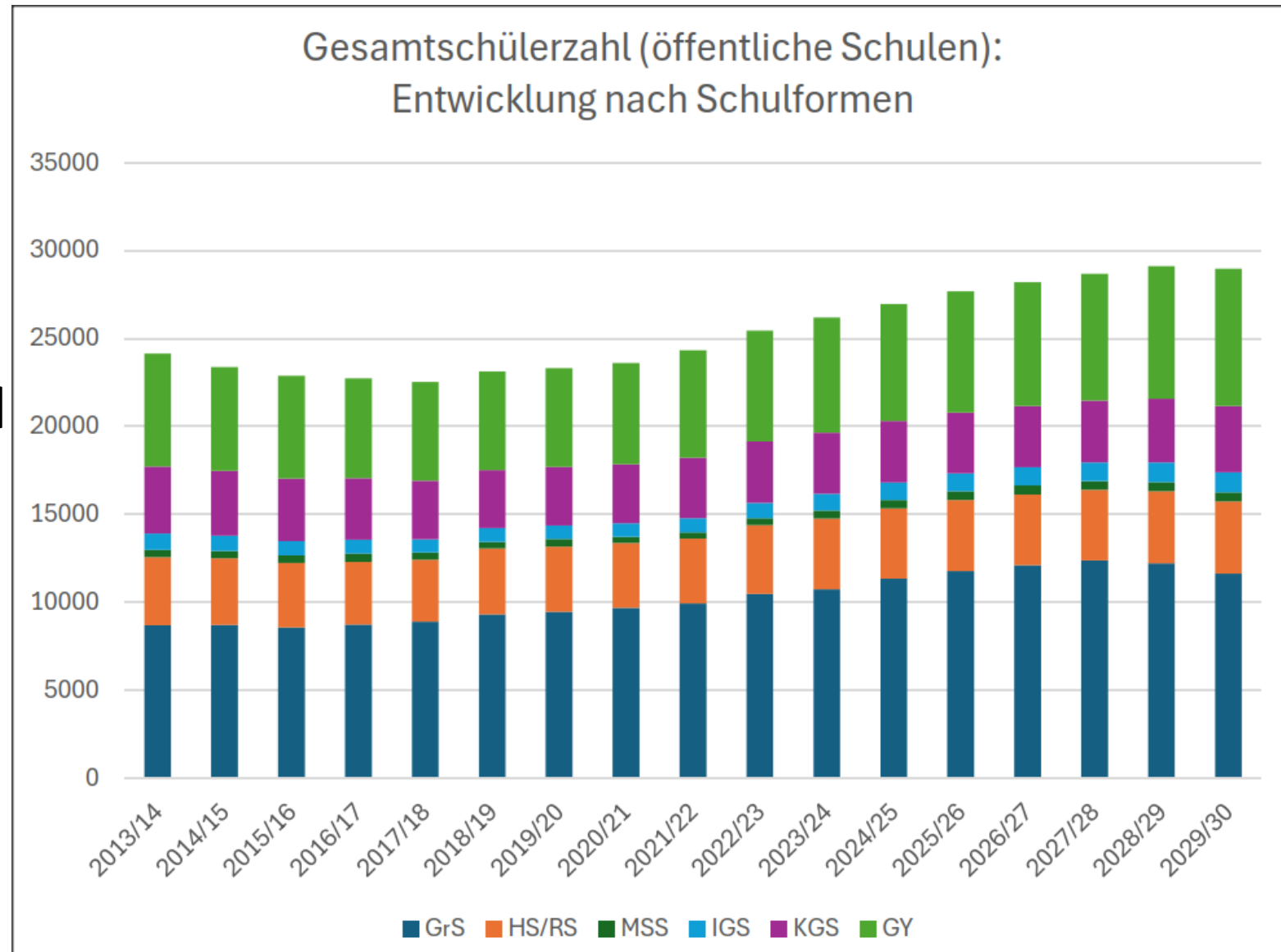
# Der Kreis und seine Regionen



- Schülerzahlen
  - Insgesamt
  - Grundschulen nach Regionen
  - Übergänge nach Regionen
  - Weiterführende Schulen nach Regionen
- Ganzttag
- Inklusion

# Entwicklung der Schülerzahlen im Landkreis

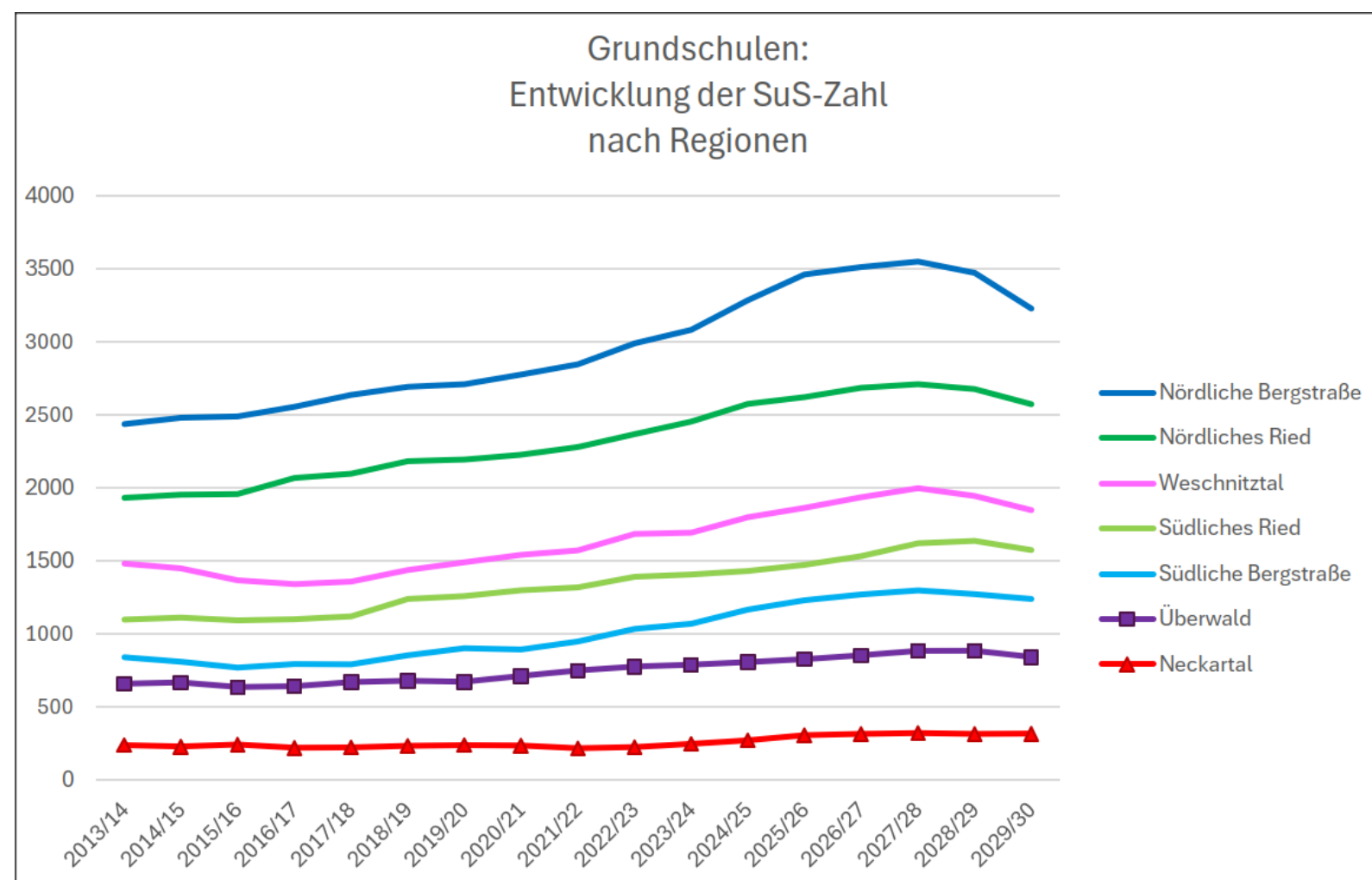
- Gesamtschülerzahl seit 2017/18 ansteigend
- 2029/30 ggf. stagnierend – auf hohem Niveau



# Entwicklung der Grundschülerzahlen nach Regionen

Anstieg besonders stark:

- südl. Bergstraße
- Weschnitztal
- nördl. Ried
- nördl. Bergstraße



# Übergangsquoten 2023/24

## Übergangsanteile (HESIS, ohne Auspendler Baden-Württemberg)

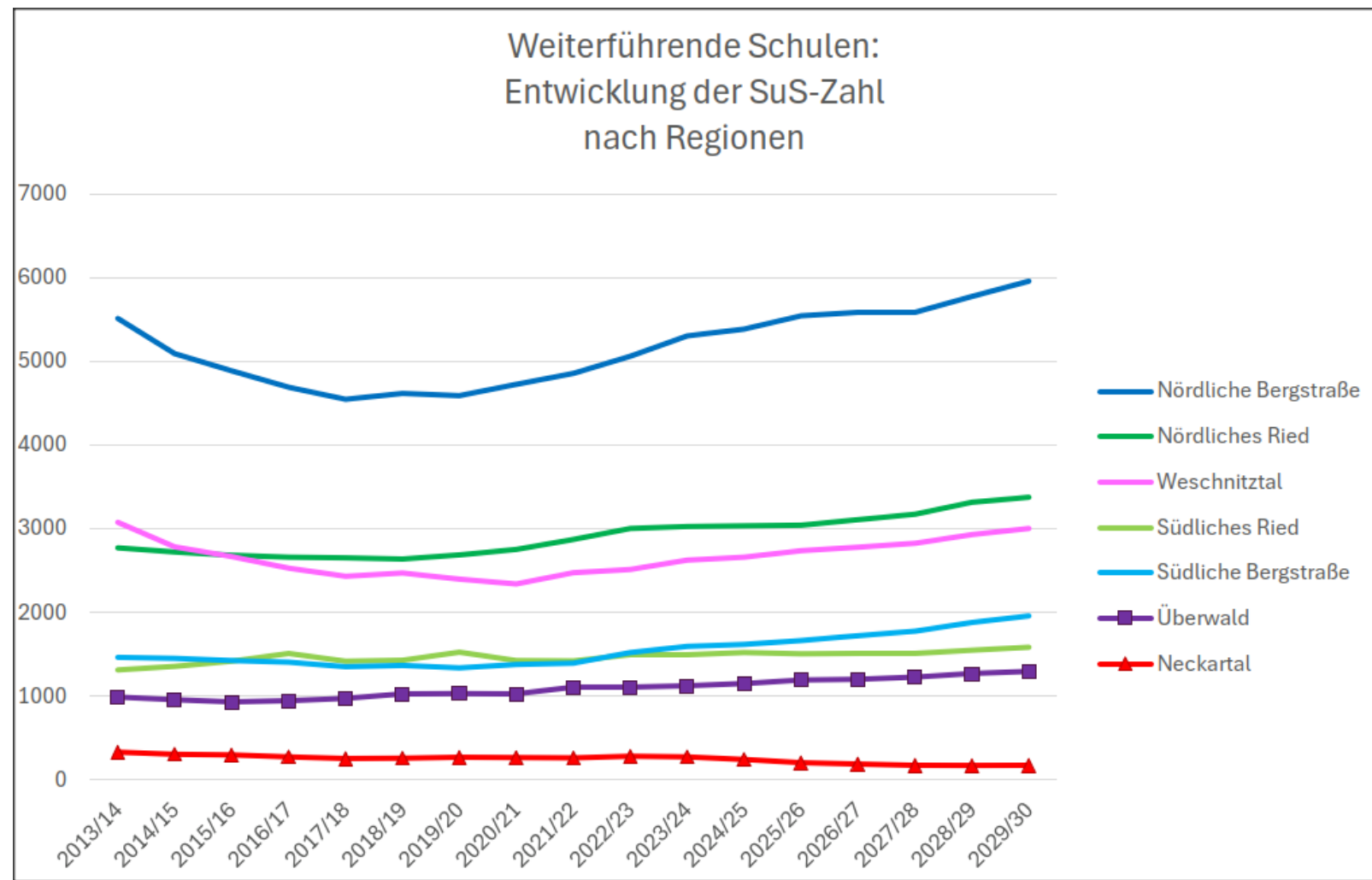
	F		GYM		H		IGS		MSS		R	
	abs	%	abs	%	abs	%	abs	%	abs	%	abs	%
Weschnitztal	-	0%	164	40%	29	7%	141	34%	1	0%	78	19%
Neckartal	-	0%	1	4%	6	21%	1	4%	-	0%	20	71%
Nördliche Bergstraße	1	0%	422	61%	49	7%	5	1%	-	0%	220	32%
Nördliches Ried	1	0%	271	51%	60	11%	4	1%	-	0%	197	37%
Südliche Bergstraße	1	0%	156	61%	16	6%	13	5%	-	0%	71	28%
Südliches Ried	-	0%	144	49%	16	5%	-	0%	73	25%	59	20%
Überwald	-	0%	71	44%	18	11%	11	7%	1	1%	61	38%
<b>Summe Kreis</b>	<b>3</b>	<b>0%</b>	<b>1.229</b>	<b>52%</b>	<b>194</b>	<b>8%</b>	<b>175</b>	<b>7%</b>	<b>75</b>	<b>3%</b>	<b>706</b>	<b>30%</b>



# Entwicklung der weiterführenden Schulen nach Regionen

Anstieg besonders stark:

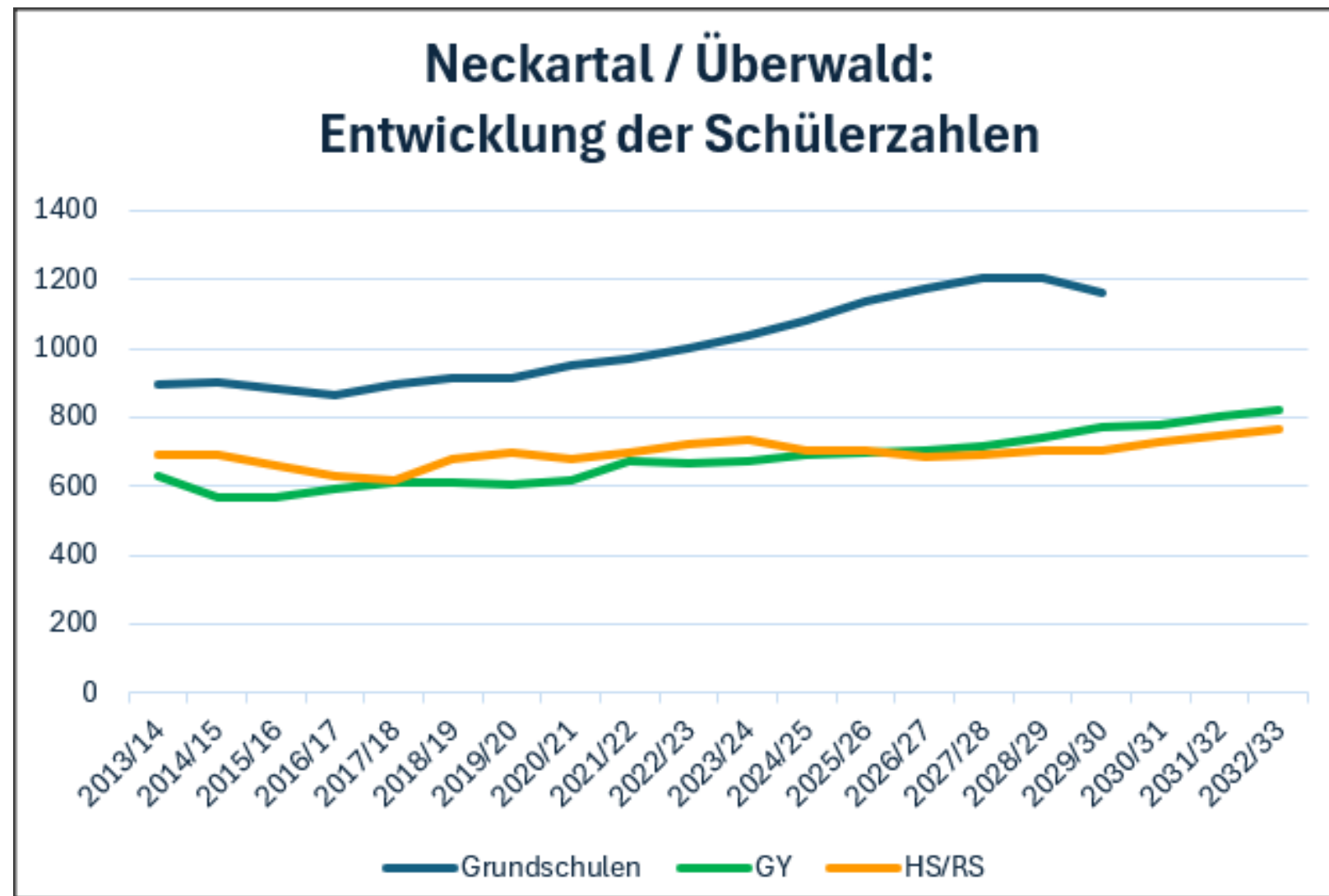
- südl. Bergstraße
- Weschnitztal
- nördl. Ried
- nördl. Bergstraße



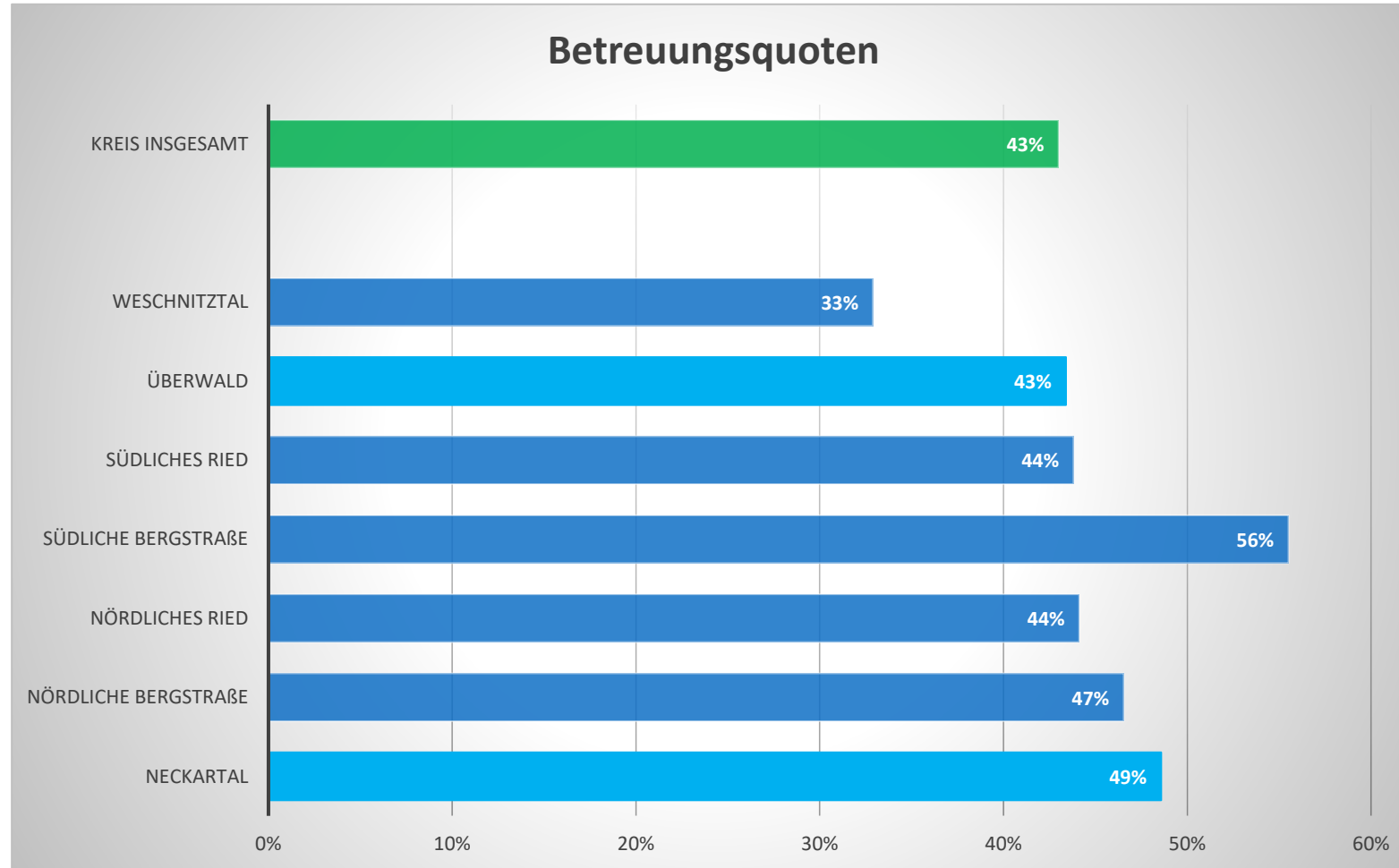
# Entwicklung der Schülerzahlen: Neckartal/ Überwald

2028/29 Höchstwert in  
Grundschulen

Anstieg Gymnasien  
bis 2032/33 um weitere  
100 SuS



# Ganztag



# Sprachförderung

## Vorlaufkurse:

- seit 21/22 verpflichtend
- Grundschulen
- max. 12 Monate vor Einschulung
- Sprachförderung bis zur Einschulung, ggf. Übergang in Sprachintensivklasse

## Sprachintensivklassen:

- verpflichtend für Neuankömmlinge, die keine ausreichenden Deutschkenntnisse vorweisen
- Vorbereitung auf Übergang in Regelklassen
- Ziel ist Sprachniveau B1, wofür in der Regel zwei Schuljahre benötigt werden

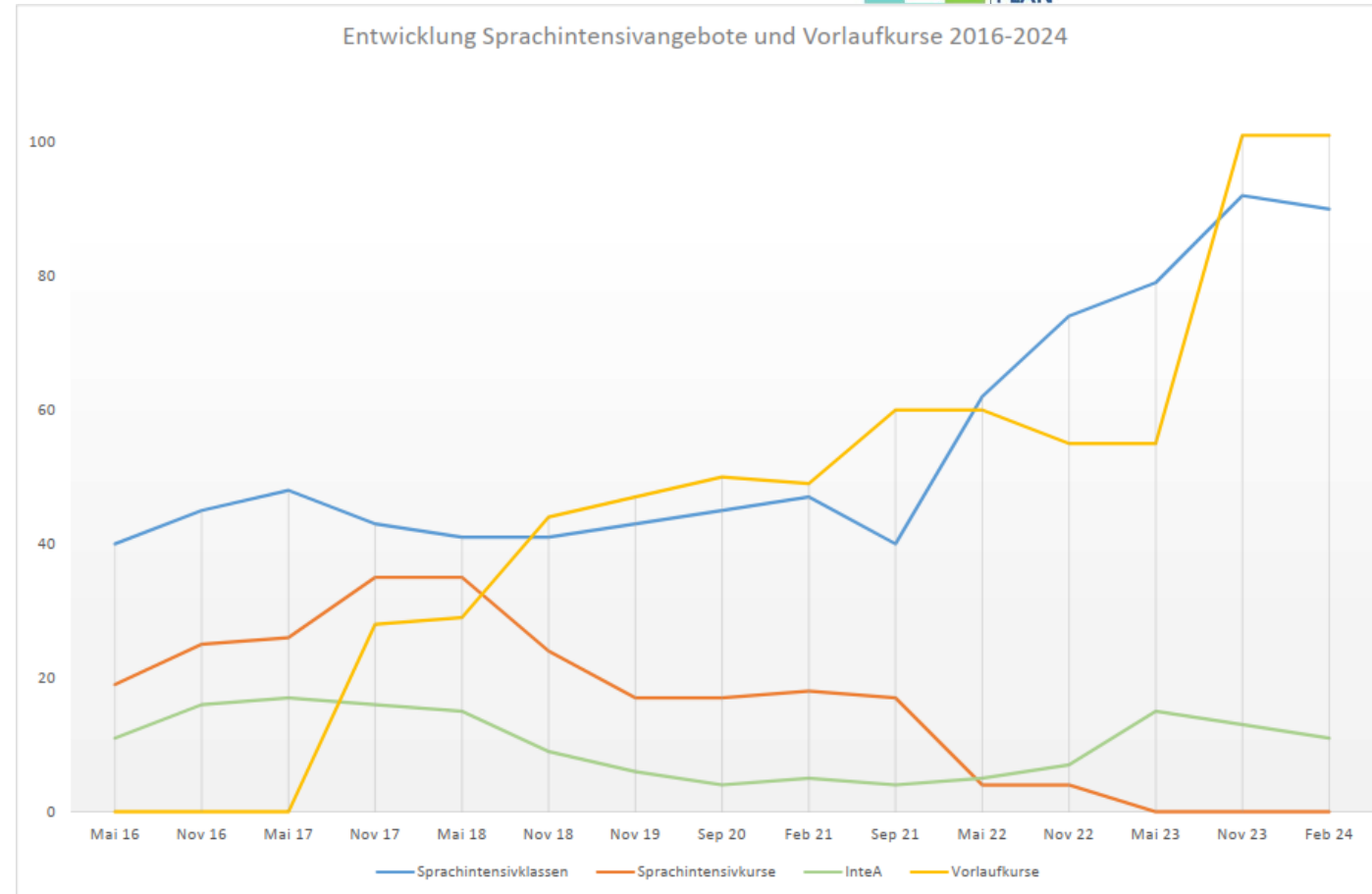
## Sprachintensivkurse:

- an Schulen, die nicht ausreichend Seiteneinsteigerinnen und Seiteneinsteiger haben, um eine Intensivklasse einzurichten

## InteA:

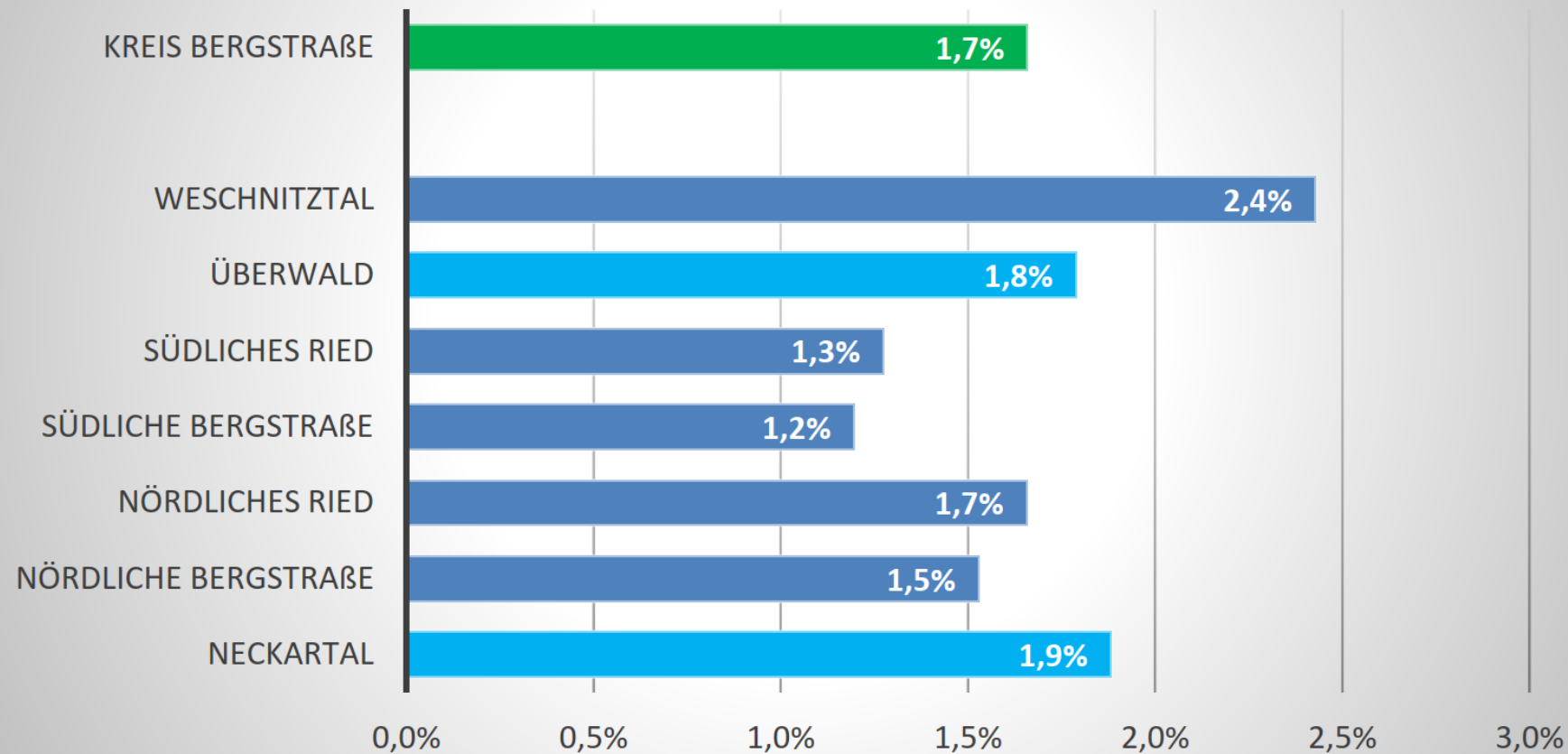
- Intensivklassen an beruflichen Schulen
- verpflichtend für Seiteneinsteiger und Seiteneinsteigerinnen von 16 bis 18 Jahren, die keine ausreichenden Deutschkenntnisse vorweisen
- bei freien Kapazitäten offen für bis zu 21-Jährige

Entwicklung Sprachintensivangebote und Vorlaufkurse 2016-2024

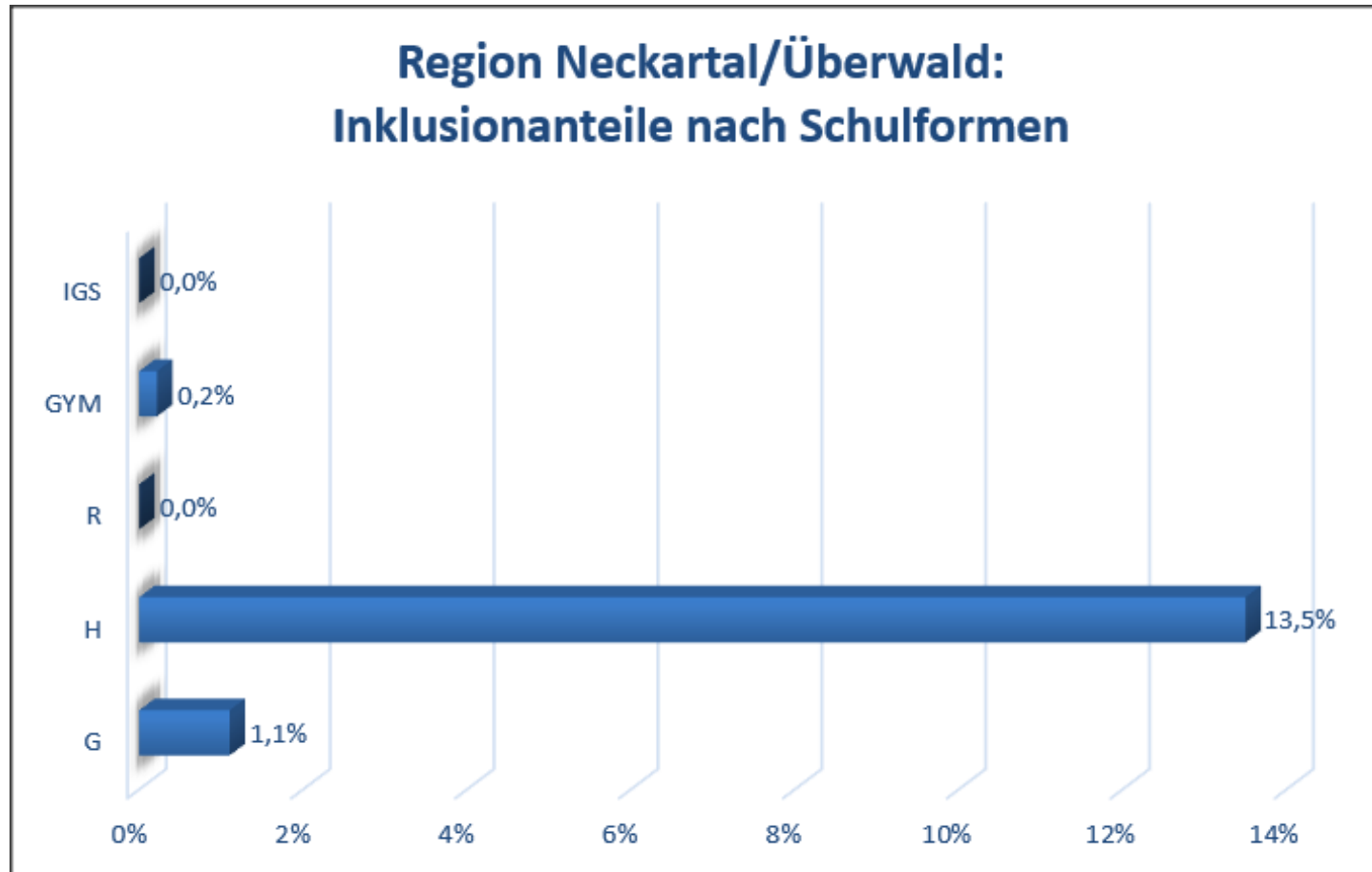


# Inklusion (inkl. Privatschulen)

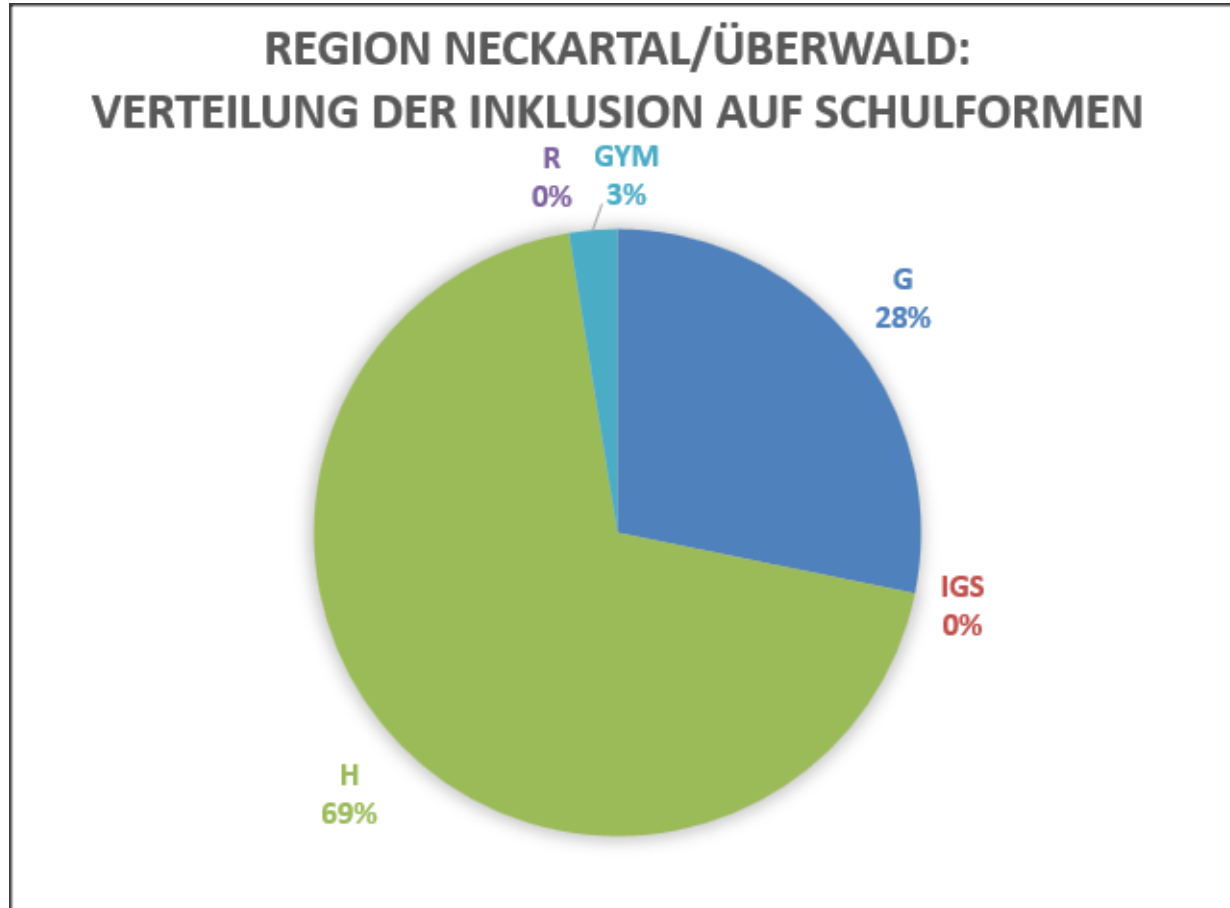
## Inklusive Beschulung in JG 1 bis 10



# Inklusion nach Schulformen in der Region Neckartal / Überwald (inkl. Privatschulen)



# Inklusion nach Schulformen in der Region Neckartal / Überwald (inkl. Privatschulen)



# Allgemeine Themen



- Vorklassen
- kleine Grundschulen
- kleine weiterführende Schulen



# Vorklassen



- Bislang 11 Vorklassen; im SJ 2023/24 nur knapp ausreichend
- Hoher Bedarf, insbesondere auch mit Schwerpunkt EMS
- Mit neuem SEP:
  - 13 Vorklassen
  - darunter eine Vorklasse mit Spezialisierung auf Kinder mit EMS-Bedarfen

# Kleine Grundschulen in der Region



Wald-Michelbach, GS Schimmeldewoog:

- jahrgangsübergreifendes Arbeiten als pädagogisches Konzept
- Unterschreitung von 4 Klassen führt daher nicht zu schulorganisatorischem Handlungsbedarf, da kein Verbundpartner mit identischem pädagogischem Konzept vorhanden ist

# Kleine weiterführende Schulen in der Region



Region Neckartal / Überwald nicht betroffen

# Konkrete Fragestellungen vor Ort



- Fös gE
- Kapazität Gesamtschulen im Kreis Bergstraße
- Kapazität FvS

# Fös gE: Ausgangssituation



- Förderschwerpunkt gE: rund 1% aller SuS
- Mit steigenden SuS-Zahlen wächst Bedarf im FSP gE
- Raum-Kapazitäten der Seebergschule begrenzt

# Fös gE: Herausforderung



- 3. Standort für Seebergschule: nicht darstellbar
- Bauliche Erweiterungen in Mörlenbach / Bensheim: im erforderlichen Umfang nicht leistbar

# Fös gE: Lösungsansatz

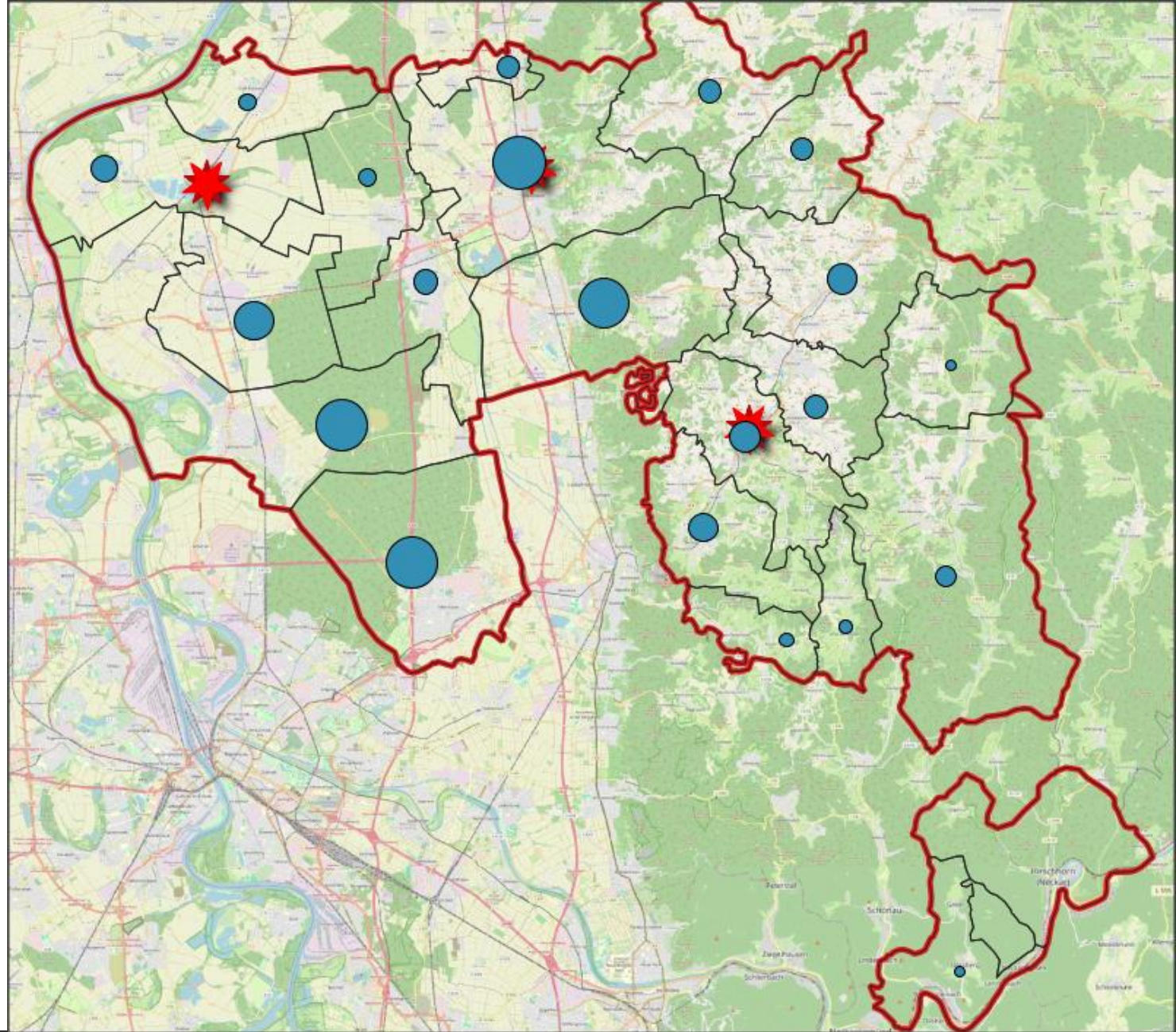


Ziel im SEP:

- Gründung einer neuen Fös im FSP gE
- Standort:
  - möglichst kurze Schulwege
  - Vorhandene Schulräume, da kurzer zeitlicher Vorlauf

# Seebergschule: Wohnorte der SuS

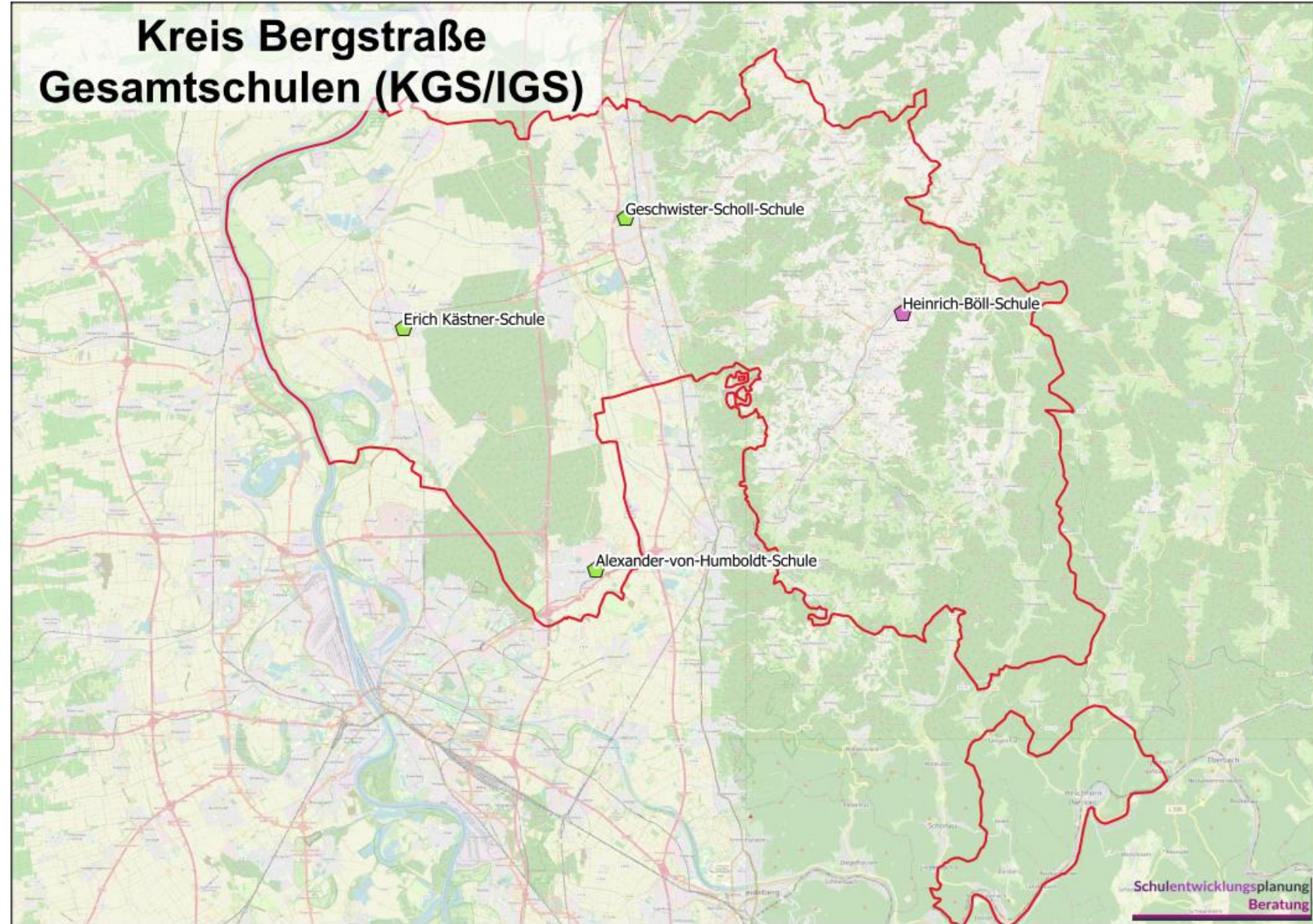
Biblis: Abdeckung des  
Bedarfs im Westen des  
Kreisgebiets





# Gesamtschul- kapazität

- KGS in Bensheim, Bürstadt, Viernheim
- IGS in Fürth



# IGS-Bedarf in der Region Bergstraße?



- Rund 15 Kinder (halber Zug) pendeln pro Jahrgangsstufe von der südlichen Bergstraße zur IGS Fürth
- Vorhandensein von Schulformen vor Ort beeinflusst das Anwahlverhalten: IGS Fürth v.a. von SuS aus Fürth besucht
- In den Regionen Bergstraße / Ried hoher Bedarf an Schulformen, die zum Abitur führen: IGS im Westen des Landkreises könnte einen Teil dieser Nachfrage abdecken

# Kapazität FvS



Möglich sind:

- 2 Züge Grundschule
- 2 Züge Sekundarstufe

# Kapazität FvS: bisherige Entwicklung

Einpendler aus BaWü in JG 5: rot

Schuljahrgänge / Anzahl der Klassen				
Schuljahr	Grundschule	Hauptschule	Realschule	Gesamt
2017/2018	114 / 7	54 / 1	203 / 12	371 / 20
2018/2019	128 / 7	60 / 1	201 / 12	389 / 20
2019/2020	134 / 7	76 / 2	195 / 12	405 / 21
2020/2021	130 / 7	<b>7</b> 79 / 3	<b>8</b> 189 / 11	398 / 21
2021/2022	115 / 7	<b>7</b> 82 / 5	<b>8</b> 183 / 11	380 / 23
2022/2023	107 / 7	<b>7</b> 107 / 5	<b>9</b> 175 / 10	389 / 22

# Kapazität FvS: Prognose

Ohne Einpendler aus BaWü

Schuljahr	Grundschule	Hauptschule	Realschule	Gesamt
2023/2024	110 / 7	98 / 4	178 / 11	386 / 22
2024/2025	121 / 7	86 / 4	157 / 9	364 / 20
2025/2026	134 / 8	71 / 3	135 / 8	340 / 19
2026/2027	144 / 7	65 / 2	124 / 8	333 / 17
2027/2028	152 / 7	58 / 2	119 / 8	329 / 17
2028/2029	154 / 8	57 / 2	114 / 8	325 / 18
2029/2030	156 / 8	60 / 2	112 / 8	328 / 18

# Dialog an den Themenstationen



## Themen

Grundschulen

Weiterführende Schulen

Ihre Erfahrungen,  
Ihre Anregungen,  
Ihre Fragen!

Wechsel zwischen Stationen jederzeit möglich!

# Fazit und Ausblick



## Landrat Christian Engelhardt

# Die Regionalkonferenzen



**28. Oktober: Bergstraße**

Goethe Gymnasium,  
Bensheim

**29. Oktober: Ried inkl. Viernheim**

Alfred-Delp-Schule,  
Lampertheim

**20. November: Überwald, Neckartal**

Eugen-Bachmann-Schule,  
Wald-Michelbach

**21. November: Weschnitztal**

Heinrich-Böll-Schule,  
Fürth